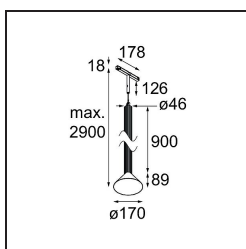


Extruded Track 48V Suspended 46 900 1x LED 3000K Flood 1-10V Black Anodised - Silver Bronze Brushed
Anodised



Ce luminaire sensationnel aime jouer avec la lumière lorsqu'il est allumé et éteint. Ses lignes puissantes apportent une structure verticale à votre espace. Les rainures le long du corps racontent une histoire différente à chaque fois que la lumière environnante change. Un abat-jour en forme de cône offre un éclairage d'accentuation intime sans éblouissement. Extruded est conçu pour l'échange. D'une personne à une autre, de la lumière à l'ombre.

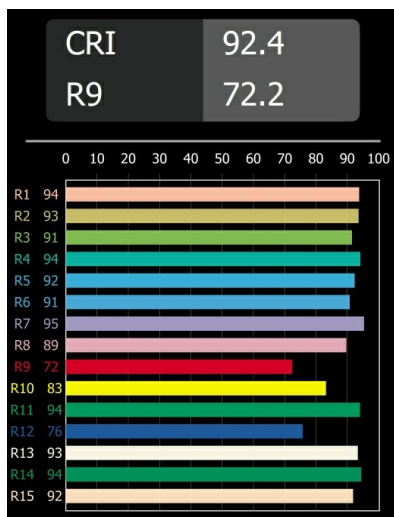
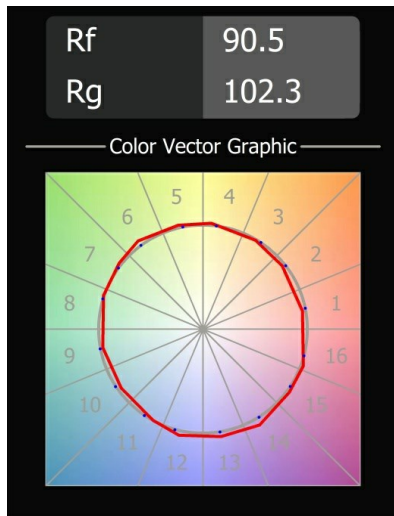


Caractéristiques

Matériaux	13691325
Type de Source Lumineuse	LED
Type de LED	BRIDGELUX V6 HD G8
Technologie LED	LED COB
CRI	Min. 90
Température de Couleur	3000K
Durée de Vie	L80B10 à 50 000 heures
Ampoule incluse	Oui
Nombre de Sources Lumineuses	1
Code de flux CIE	99 100 100 100 74
Groupe (SDCM)	2
Direction de la Lumière	Bas
Optique	Réflecteur
Faisceau mesuré (°)	42,0
Tension d'Entrée	48 V CC
Luminaire power (W)	8,5
Classe Électrique	III
Indice de protection IP	20
Essai au fil incandescent (°C)	960
Protocole de Variation	1-10 V
Intérieur/extérieur	Intérieur
Application	Plafond
Montage	Suspendu
Distance avec l'Objet Éclairé (m)	0,1
Couleur Principale & Finition Principale	Noir, Anodisé
Couleur Secondaire & Finition Secondaire	Bronze Argenté, Anodisé Brossé
Poids brut (g)	2485,0
Flux lumineux par lampe (lm)	724
Efficacité (lm/W)	85
UGR	24
Commentaire	<ul style="list-style-type: none"> Ceci n'est pas un produit complet. Système Pista Track 48V requis.

- Pour les installations sans variateur, il est recommandé d'utiliser des luminaires de 1 à 10 V.
-

TM30 & CRI diagrammes



Distribution de Lumière & Schéma de Faisceau

