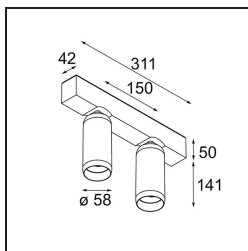


Datum
Kunde
Projekt
Art

Kogel Surface Adjustable 58 2x LED 1800-3000K WD Trailing Edge DI White Structure

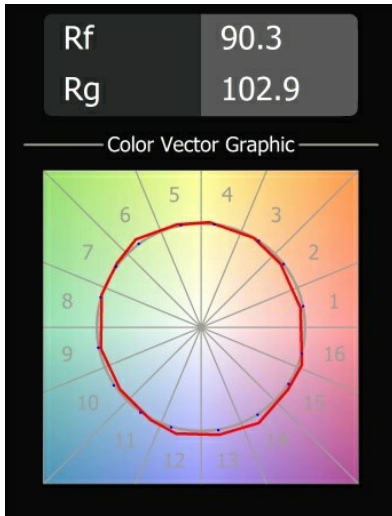


Spezifikationen

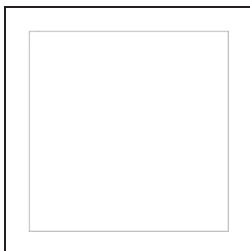
Material	13561809
Typ der Lichtquelle	LED
LED Typ	BRIDGELUX WARMDIM 8W
LED-Technologie	COB-LED
CRI	Min. 95
Farbtemperatur	1800-3000K (Warm Dim)
Lebensdauer	L90B10 bei 50.000 Stunden
Leuchtmittel enthalten	Ja
Anzahl Lichtquellen	2
CIE-Fluxcode	96 99 99 100 67
Binning (SDCM)	3
Lichtrichtung	Abwärts
Eingangsspannung	230 V
Luminaire power (W)	19,3
Schutzklasse	I
Schutzart	20
Glühdrahtprüfung (°C)	960
Dimmprotokoll	Phasenabschrittdimmung
Innen/Außen	Innen
Anwendung	Decke, Wand
Montage	Aufbau
Verstellbarkeit	H 360° V 50°
Abstand zum beleuchteten Objekt (m)	0,1
Primärfarbe & Primäres Finish	Weiß, Strukturiert
Bruttogewicht (g)	2190,0
Lumenleistung (lm)	575
Effizienz (lm/W)	60
UGR	20
Bemerkung	<ul style="list-style-type: none"> • Magnetreflektor oder Linse nicht enthalten. • Dies ist kein vollständiges Produkt. Magnetreflektor oder Linse erforderlich. • Dies ist kein vollständiges Produkt. Magnetreflektor oder Linse erforderlich.

Kogel ist ein extrem flexibel drehbarer Strahler, der Sie zum Staunen bringen wird. Zunächst einmal nutzt er ein Kugelgelenk als Drehmechanismus. Also ja, er lässt sich auf alle möglichen Arten drehen. Und nein, die Drähte werden sich im Inneren nicht verdrehen. Es funktioniert einfach, und Sie werden sie an Decken und Wänden lieben. Unsere neue Kogel, entworfen von Odin und Jaap vom Studio Kees, macht wirklich Freude.

TM30 & CRI Diagramm



Optisches Zubehör



- 10220230 Reflector 51 Medium WD Aluminium Anodised
- 10220330 Reflector 51 Flood WD Aluminium Anodised

Wählen Sie das benötigte Zubehör