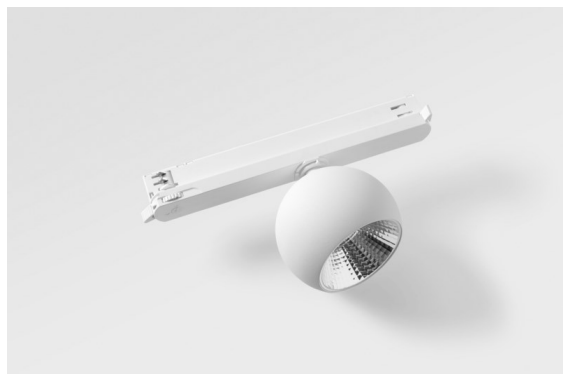


*Marbul Track 230V Adjustable 109 1x LED 1800-3000K WD Casambi DI White Structure*



Marbul is tijdloze, bolvormige accentverlichting. De pure geometrische vormen passen perfect in elk interieur. Waarom designers er helemaal weg van zijn? De aandacht voor details en de eenvoudige vormen creëren een minimalistisch, elegant en veelzijdig ontwerp voor iedereen die wil experimenteren met organische verlichting.



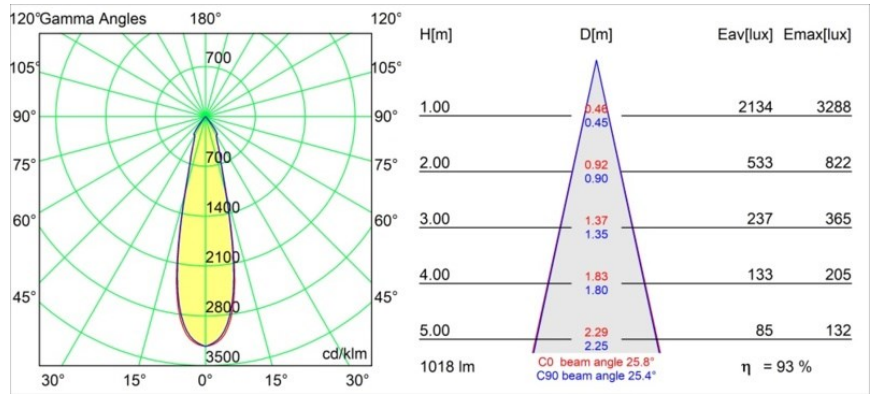
### Specificaties

Materiaal	13500809
Type Lichtbron	LED
LED type	BRIDGELUX WARMDIM 12W
LED technologie	Led-COB
CRI	Min. 95
Kleurtemperatuur	1800-3000K (Warm Dim)
Levensduur	L80B10 bij 50.000 Uur
Lamp inbegrepen	Ja
Aantal Lichtbronnen	1
CIE-fluxcode	100 100 100 100 94
Binning (SDCM)	3
Lichtrichting	Omlaag
Ingangsspanning	230 V
Luminaire power (W)	14,5
Elektriciteitsklasse	II
IP-klasse	20
Gloeidraadtest (°C)	960
Protocol Voor Dimmen	Casambi
Binnen/Buiten	Binnen
Toepassing	Plafond, Wand
Verstelbaarheid	H 360° V 45°
Afstand tot Verlicht Voorwerp (m)	0,1
Primaire Kleur & Primaire Afwerking	Wit, Structuur
Slimme Verlichting	Casambi
Brutogewicht (g)	1236,0
Stroom driver (mA)	350
Lumenoutput per lampunit (lm)	955
Efficiëntie (lm/W)	65
UGR	14
Opmerking	<ul style="list-style-type: none"> <li>• 4000K op verzoek</li> <li>• Magnetische reflector niet inbegrepen</li> <li>• 4000K op verzoek</li> <li>• Dit is geen compleet product. Magnetische reflector en Track 230V systeem vereist.</li> <li>• Dit is geen compleet product. Magnetische reflector en Track 230V systeem vereist.</li> </ul>

**TM30 & CRI Diagrammen**



**Lichtspreiding & Stralingsdiagram**



### *Optische Accessoires*

- **10219330** Reflector 82 Medium WD Aluminium Anodised
- **10219630** Reflector 82 Flood WD Gold Anodised
- **10219430** Reflector 82 Flood WD Aluminium Anodised
- **10219830** Reflector 82 Flood WD Champagne Anodised
- Kies een vereist accessoire