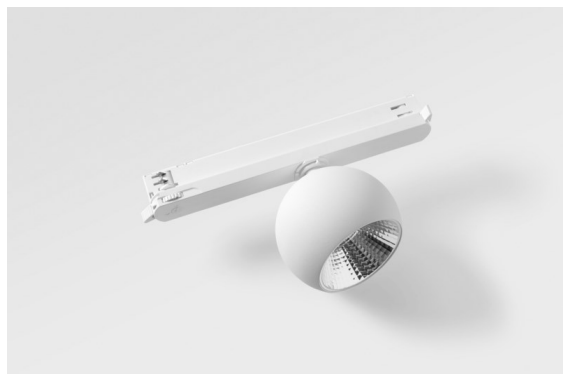
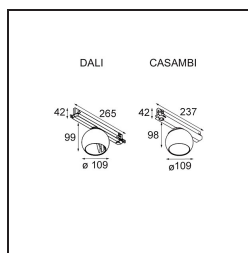


Marbul Track 230V Adjustable 109 1x LED 1800-3000K WD Casambi DI White Structure



Marbul es una luminaria de resalte esférica e imperecedera. Con su forma geométrica pura se adapta fácilmente a cualquier espacio interior. ¿Por qué es un accesorio tan adorado por diseñadores? La atención al detalle y la simplicidad de la forma ofrecen un diseño versátil, elegante y minimalista a quienes desean experimentar con la iluminación orgánica.



Specifications

Material	13500809
Tipo de fuente de luz	LED
Tipo de LED	BRIDGELUX WARMDIM 12W
Tecnología LED	COB LED
CRI	Min. 95
Temperatura del color	1800-3000K (Warm Dim)
Vida Útil	L80B10 @50.000 horas
Lámpara Incluida	Sí
Número de fuentes de luz	1
Código de flujo CIE	100 100 100 100 94
Binning (SDCM)	3
Dirección de la luz	Directo
Voltaje de entrada	230V
Luminaire power (W)	14,5
Clasificación eléctrica	II
Clasificación del IP	20
Clasificación de hilo incandescente (°C)	960
Protocolo de regulación	Casambi
Interio/Exterior	Interior
Aplicación	Techo, Pared
Ajustabilidad	H 360° V 45°
Distancia al objeto iluminado (m)	0,1
Color principal & Acabado principal	Blanco, Estructura
Iluminación inteligente	Casambi
Peso bruto (g)	1236,0
Corriente de accionamiento (mA)	350
Flujo luminoso por lámpara (lm)	955
Eficacia (lm/W)	65
Índice de deslumbramiento	14

Remark

- 4000K bajo pedido
 - Reflector magnético no incluido
 - 4000K bajo pedido
 - Este no es un producto completo. Requiere reflector magnético y sistema de vía 230V
 - This is not a complete product. Magnetic reflector and track 230V system required.
-

TM30 & CRI diagram



Light distribution & beam diagram



Accesorios Opticos

- **10219330** Reflector 82 Medium WD Aluminium Anodised
- **10219630** Reflector 82 Flood WD Gold Anodised
- **10219430** Reflector 82 Flood WD Aluminium Anodised
- **10219830** Reflector 82 Flood WD Champagne Anodised
- Choose a required accessory