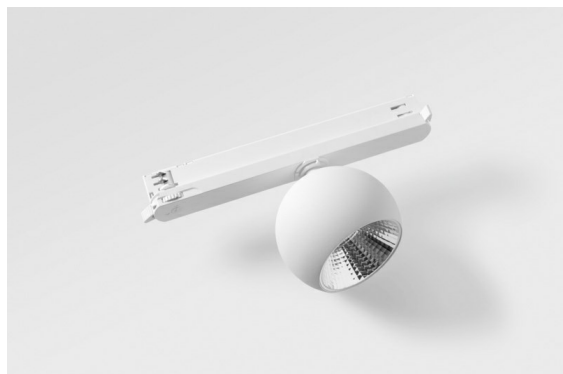
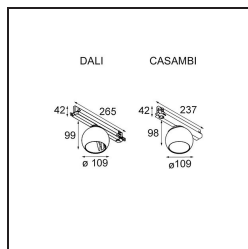


Marbul Track 230V Adjustable 109 1x LED 1800-3000K WD Casambi DI White Structure



Die Marbul ist eine zeitlose, kugelförmige Akzentleuchte. Durch ihre reine geometrische Form fügt sie sich problemlos in jedes Interieur ein. Warum Designer sie so lieben? Die Liebe zum Detail und die Schlichtheit der Form bieten ein minimalistisches, elegantes und vielseitiges Design für alle, die mit organischer Beleuchtung experimentieren möchten.

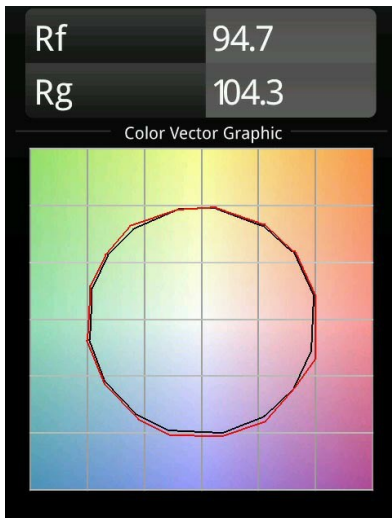


Spezifikationen

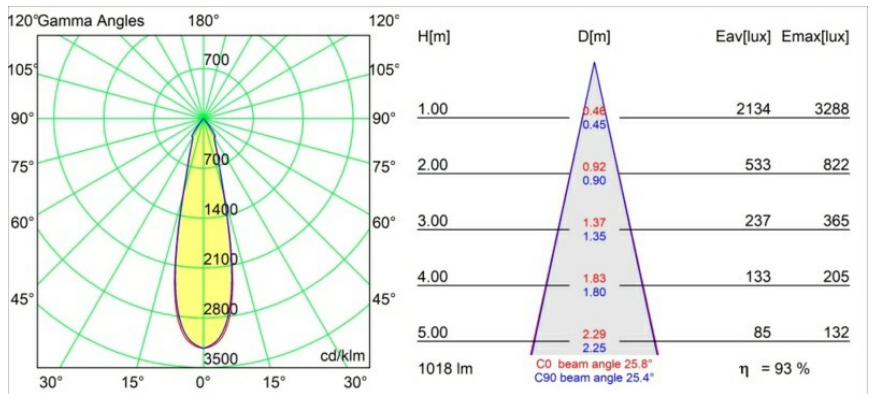
Material	13500809
Typ der Lichtquelle	LED
LED Typ	BRIDGELUX WARMDIM 12W
LED-Technologie	COB-LED
CRI	Min. 95
Farbtemperatur	1800-3000K (Warm Dim)
Lebensdauer	L80 B10 bei 50.000 Stunden
Leuchtmittel enthalten	Ja
Anzahl Lichtquellen	1
CIE-Fluxcode	100 100 100 100 94
Binning (SDCM)	3
Lichtrichtung	Abwärts
Eingangsspannung	230 V
Luminaire power (W)	14,5
Schutzklasse	II
Schutzart	20
Glühdrahtprüfung (°C)	960
Dimmprotokoll	Casambi
Innen/Außen	Innen
Anwendung	Decke, Wand
Verstellbarkeit	H 360° V 45°
Abstand zum beleuchteten Objekt (m)	0,1
Primärfarbe & Primäres Finish	Weiß, Strukturiert
Intelligente Beleuchtung	Casambi
Bruttogewicht (g)	1236,0
Antriebsstrom (mA)	350
Lichtstrom pro Lampe (lm)	955
Effizienz (lm/W)	65
UGR	14

- Bemerkung**
- 4000K auf Anfrage
 - Magnetreflektor nicht enthalten
 - 4000K auf Anfrage
 - Dies ist kein vollständiges Produkt. Magnetreflektor und Schiene 230 V-System erforderlich.
 - Dies ist kein vollständiges Produkt. Magnetreflektor und Schiene 230 V-System erforderlich.

TM30 & CRI Diagramm



Lichtverteilung und Lichtverteilungskurve



Diagramm

Optisches Zubehör

- **10219330** Reflector 82 Medium WD Aluminium Anodised
- **10219630** Reflector 82 Flood WD Gold Anodised
- **10219430** Reflector 82 Flood WD Aluminium Anodised
- **10219830** Reflector 82 Flood WD Champagne Anodised
- Wählen Sie das benötigte Zubehör