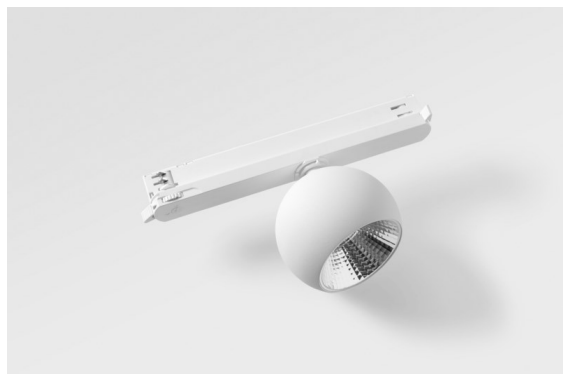


Date
Client
Projet
Type

Marbul Track 230V Adjustable 109 lx LED 1800-3000K WD DALI DI White Structure



Marbul est un luminaire d'accentuation sphérique et intemporel. Grâce à sa géométrie pure, il s'adapte facilement à chaque intérieur. Pourquoi les designers l'aiment-ils tant ? Avec le souci du détail et la simplicité de la forme, il propose un design minimaliste, élégant et polyvalent pour ceux qui cherchent à expérimenter l'éclairage organique.



Caractéristiques

Matériaux	13500209
Type de Source Lumineuse	LED
Type de LED	BRIDGELUX WARMDIM 12W
Technologie LED	LED COB
CRI	Min. 95
Température de Couleur	1800-3000K (Warm Dim)
Durée de Vie	L80B10 à 50 000 heures
Ampoule incluse	Oui
Nombre de Sources Lumineuses	1
Code de flux CIE	100 100 100 100 94
Groupe (SDCM)	3
Direction de la Lumière	Bas
Tension d'Entrée	230 V
Luminaire power (W)	14,5
Classe Électrique	II
Indice de protection IP	20
Essai au fil incandescent (°C)	960
Protocole de Variation	DALI
DALI Standard	DALI-2
Intérieur/extérieur	Intérieur
Application	Plafond, Mur
Ajustabilité	H 360° V 45°
Distance avec l'Objet Éclairé (m)	0,1
Couleur Principale & Finition Principale	Blanc, Structure
Poids brut (g)	1273,0
Courant du driver (mA)	350
Flux lumineux par lampe (lm)	955
Efficacité (lm/W)	65
UGR	14

Commentaire

- 4000K sur demande
 - Réflecteur magnétique non inclus.
 - 4000K sur demande
 - Ceci n'est pas un produit complet. Réflecteur magnétique et système Track 230V requis.
 - Ceci n'est pas un produit complet. Réflecteur magnétique et système Track 230V requis.
-

TM30 & CRI diagrammes



Distribution de Lumière & Schéma de Faisceau



Diagrammes

Accessoires d'Eclairage optiques

- **10219330** Reflector 82 Medium WD Aluminium Anodised
- **10219630** Reflector 82 Flood WD Gold Anodised
- **10219430** Reflector 82 Flood WD Aluminium Anodised
- **10219830** Reflector 82 Flood WD Champagne Anodised
- Choisir un accessoire requis