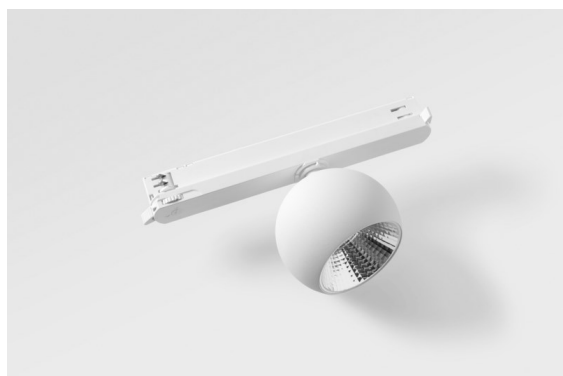


*Marbul Track 230V Adjustable 109 lx LED 1800-3000K WD DALI DI White Structure*



Marbul es una luminaria de resalte esférica e imperecedera. Con su forma geométrica pura se adapta fácilmente a cualquier espacio interior. ¿Por qué es un accesorio tan adorado por diseñadores? La atención al detalle y la simplicidad de la forma ofrecen un diseño versátil, elegante y minimalista a quienes desean experimentar con la iluminación orgánica.



### Specifications

Material	13500209
Tipo de fuente de luz	LED
Tipo de LED	BRIDGELUX WARMDIM 12W
Tecnología LED	COB LED
CRI	Min. 95
Temperatura del color	1800-3000K (Warm Dim)
Vida Útil	L80B10 @50.000 horas
Lámpara Incluida	Sí
Número de fuentes de luz	1
Código de flujo CIE	100 100 100 100 94
Binning (SDCM)	3
Dirección de la luz	Directo
Voltaje de entrada	230V
Luminaire power (W)	14,5
Clasificación eléctrica	II
Clasificación del IP	20
Clasificación de hilo incandescente (°C)	960
Protocolo de regulación	DALI
DALI Standard	DALI-2
Interio/Exterior	Interior
Aplicación	Techo, Pared
Ajustabilidad	H 360° V 45°
Distancia al objeto iluminado (m)	0,1
Color principal & Acabado principal	Blanco, Estructura
Peso bruto (g)	1273,0
Corriente de accionamiento (mA)	350
Flujo luminoso por lámpara (lm)	955
Eficacia (lm/W)	65
Índice de deslumbramiento	14

---

Remark

- 4000K bajo pedido
  - Reflector magnético no incluido
  - 4000K bajo pedido
  - Este no es un producto completo. Requiere reflector magnético y sistema de vía 230V
  - This is not a complete product. Magnetic reflector and track 230V system required.
-

**TM30 & CRI diagram**



**Light distribution & beam diagram**



### *Accesorios Opticos*

- **10219330** Reflector 82 Medium WD Aluminium Anodised
- **10219630** Reflector 82 Flood WD Gold Anodised
- **10219430** Reflector 82 Flood WD Aluminium Anodised
- **10219830** Reflector 82 Flood WD Champagne Anodised
- Choose a required accessory