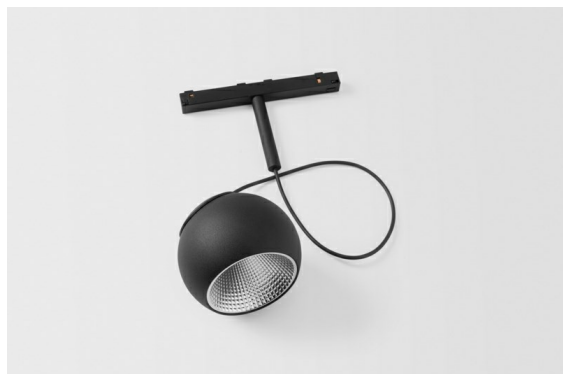
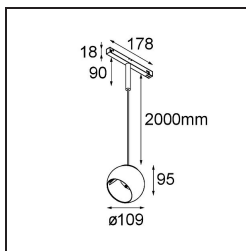


Marbul Track 48V Suspended Adjustable 109 1x LED 1800-3000K WD DALI Black Structure



Die Marbul ist eine zeitlose, kugelförmige Akzentleuchte. Durch ihre reine geometrische Form fügt sie sich problemlos in jedes Interieur ein. Warum Designer sie so lieben? Die Liebe zum Detail und die Schlichtheit der Form bieten ein minimalistisches, elegantes und vielseitiges Design für alle, die mit organischer Beleuchtung experimentieren möchten.



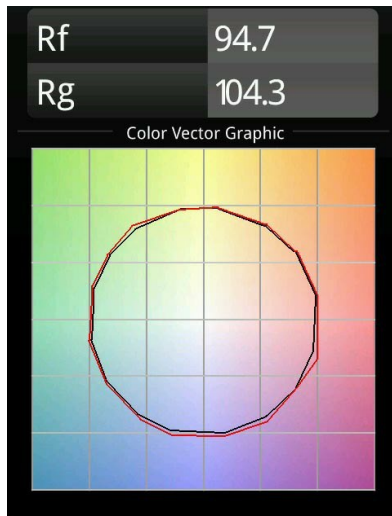
Spezifikationen

Material	13481532
Typ der Lichtquelle	LED
LED Typ	BRIDGELUX WARMDIM 12W
LED-Technologie	COB-LED
CRI	Min. 95
Farbtemperatur	1800-3000K (Warm Dim)
Lebensdauer	L80 B10 bei 50.000 Stunden
Leuchtmittel enthalten	Ja
Anzahl Lichtquellen	1
CIE-Fluxcode	100 100 100 100 94
Binning (SDCM)	3
Lichtrichtung	Abwärts
Optik	Reflektor
Eingangsspannung	48 Vdc
Luminaire power (W)	15,0
Schutzklasse	III
Schutzart	20
Glühdrahtprüfung (°C)	960
Dimmprotokoll	DALI
DALI Standard	DALI-2
Innen/Außen	Innen
Anwendung	Decke
Montage	Pendel
Verstellbarkeit	H 360° V 45°
Abstand zum beleuchteten Objekt (m)	0,1
Primärfarbe & Primäres Finish	Schwarz, Strukturiert
Bruttogewicht (g)	1049,0
Antriebsstrom (mA)	350
Lichtstrom pro Lampe (lm)	955
Effizienz (lm/W)	63
UGR	14
Bemerkung	<ul style="list-style-type: none"> • Magnetreflektor nicht enthalten • Längere Aufhängung auf Anfrage (Standardlänge ist 2 Meter) • Dies ist kein vollständiges Produkt. Magnetreflektor und Pista Schiene 48 V-System erforderlich. • Dies ist kein vollständiges Produkt.

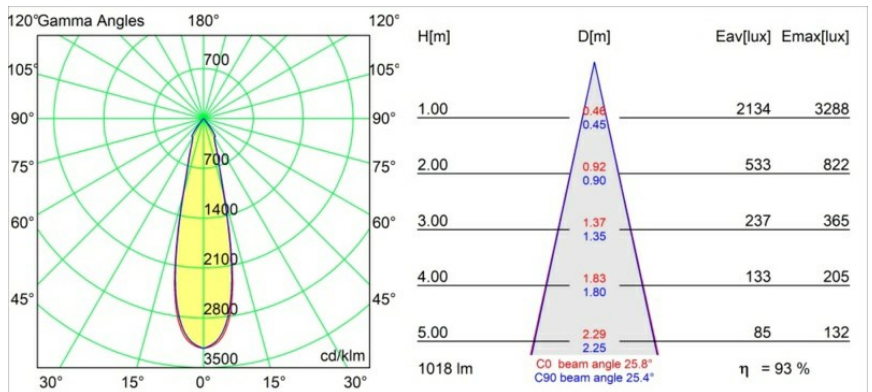
Magnetreflektor und Pista Schiene 48 V-System erforderlich.

- Für Installationen ohne Dimmer wird empfohlen, 1-10-V-Leuchten zu verwenden.
-

TM30 & CRI Diagramm



Lichtverteilung und Lichtverteilungskurve





Optisches Zubehör

- **10219330** Reflector 82 Medium WD Aluminium Anodised
- **10219630** Reflector 82 Flood WD Gold Anodised
- **10219430** Reflector 82 Flood WD Aluminium Anodised
- **10219830** Reflector 82 Flood WD Champagne Anodised
- Wählen Sie das benötigte Zubehör