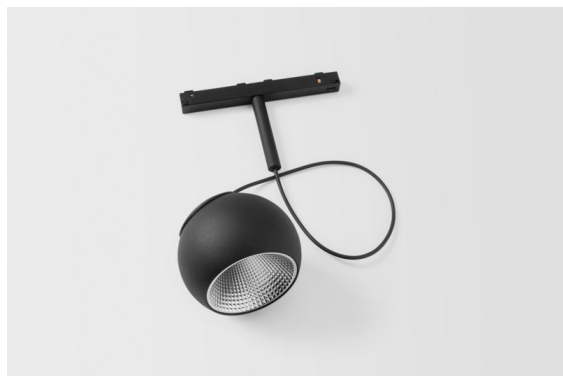


Marbul Track 48V Suspended Adjustable 109 1x LED 2700K DALI Black Structure



Marbul est un luminaire d'accentuation sphérique et intemporel. Grâce à sa géométrie pure, il s'adapte facilement à chaque intérieur. Pourquoi les designers l'aiment-ils tant ? Avec le souci du détail et la simplicité de la forme, il propose un design minimaliste, élégant et polyvalent pour ceux qui cherchent à expérimenter l'éclairage organique.



Caractéristiques

Matériaux	13481332
Type de Source Lumineuse	LED
Type de LED	CREE 1507
Technologie LED	LED COB
CRI	Min. 90
Température de Couleur	2700K
Durée de Vie	L80B20 à 50 000 heures
Ampoule incluse	Oui
Nombre de Sources Lumineuses	1
Code de flux CIE	100 100 100 100 88
Groupe ment (SDCM)	2
Direction de la Lumière	Bas
Optique	Réflecteur
Tension d'Entrée	48 V CC
Luminaire power (W)	8,5
Classe Électrique	III
Indice de protection IP	20
Essai au fil incandescent (°C)	960
Protocole de Variation	DALI
DALI Standard	DALI-2
Intérieur/extérieur	Intérieur
Application	Plafond
Montage	Suspendu
Ajustabilité	H 360° V 45°
Distance avec l'Objet Éclairé (m)	0,1
Couleur Principale & Finition Principale	Noir, Structure
Poids brut (g)	1049,0
Flux lumineux par lampe (lm)	634
Efficacité (lm/W)	74
UGR	14

Commentaire

- Il ne s'agit pas d'un produit complet. Découvrez ci-dessous les accessoires requis.
 - Les luminaires Pista Track 48V blancs comprennent un adaptateur pour rail blanc. Tous les autres luminaires Pista Track 48V comprennent un adaptateur pour rail noir. Toute déviation par rapport à cette configuration n'est possible que sur demande.
 - Ce luminaire Track 48V ne peut pas être utilisé dans la partie supérieure d'un Pista Track 48V Profile Suspended Up/Down.
 - Réflecteur magnétique non inclus.
 - Câble de suspension plus long sur demande (la longueur standard est de 2 mètres)
 - Ceci n'est pas un produit complet. Réflecteur magnétique et système Pista Track 48V requis.
 - Ceci n'est pas un produit complet. Réflecteur magnétique et système Pista Track 48V requis.
 - Pour les installations sans variateur, il est recommandé d'utiliser des luminaires de 1 à 10 V.
-

TM30 & CRI diagrammes



Distribution de Lumière & Schéma de Faisceau



Accessoires d'Eclairage optiques

- **10216830** Reflector 82 Super Spot Aluminium Anodised
- **10216930** Reflector 82 Super Spot Champagne Anodised
- **10217030** Reflector 82 Super Spot Gold Anodised
- **10217130** Reflector 82 Medium Aluminium Anodised
- **10217230** Reflector 82 Medium Champagne Anodised
- **10217330** Reflector 82 Medium Gold Anodised
- **10217430** Reflector 82 Flood Aluminium Anodised
- **10217530** Reflector 82 Flood Champagne Anodised
- **10217630** Reflector 82 Flood Gold Anodised

- Choisir un accessoire requis