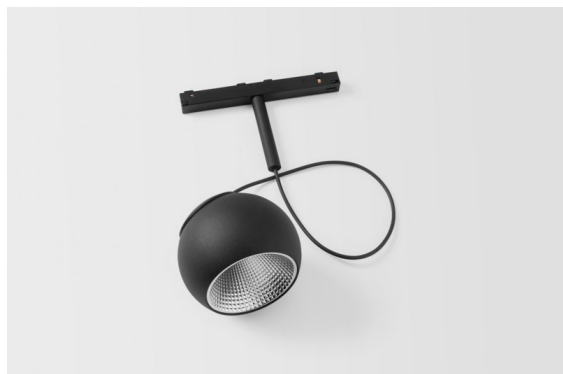
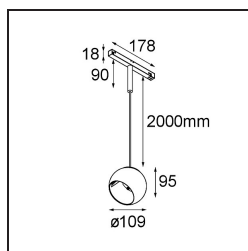


Marbul Track 48V Suspended Adjustable 109 1x LED 2700K DALI Black Structure



Die Marbul ist eine zeitlose, kugelförmige Akzentleuchte. Durch ihre reine geometrische Form fügt sie sich problemlos in jedes Interieur ein. Warum Designer sie so lieben? Die Liebe zum Detail und die Schlichtheit der Form bieten ein minimalistisches, elegantes und vielseitiges Design für alle, die mit organischer Beleuchtung experimentieren möchten.

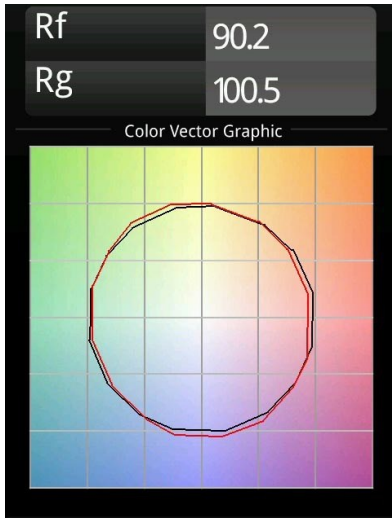


Spezifikationen

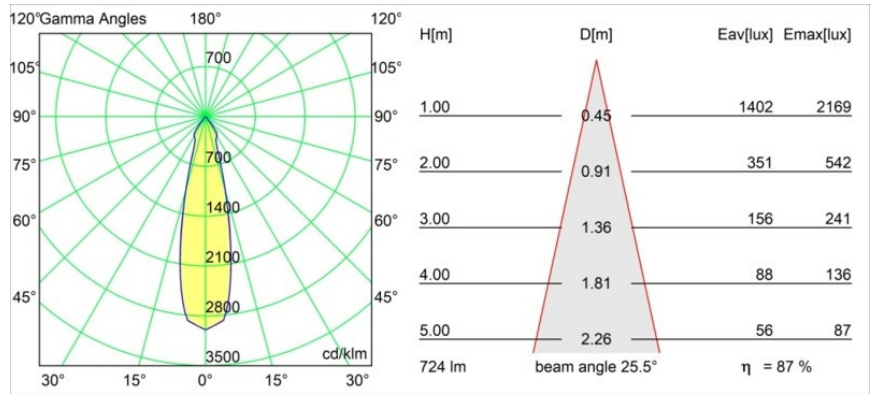
Material	13481332
Typ der Lichtquelle	LED
LED Typ	CREE 1507
LED-Technologie	COB-LED
CRI	Min. 90
Farbtemperatur	2700K
Lebensdauer	L80 B20 bei 50.000 Stunden
Leuchtmittel enthalten	Ja
Anzahl Lichtquellen	1
CIE-Fluxcode	100 100 100 100 88
Binning (SDCM)	2
Lichtrichtung	Abwärts
Optik	Reflektor
Eingangsspannung	48 Vdc
Luminaire power (W)	8,5
Schutzklasse	III
Schutzart	20
Glühdrahtprüfung (°C)	960
Dimmprotokoll	DALI
DALI Standard	DALI-2
Innen/Außen	Innen
Anwendung	Decke
Montage	Pendel
Verstellbarkeit	H 360° V 45°
Abstand zum beleuchteten Objekt (m)	0,1
Primärfarbe & Primäres Finish	Schwarz, Strukturiert
Bruttogewicht (g)	1049,0
Lichtstrom pro Lampe (lm)	634
Effizienz (lm/W)	74
UGR	14

Bemerkung	<ul style="list-style-type: none">• Dies ist kein vollständiges Produkt. Entdecken Sie unten das erforderliche Zubehör.• Weiße Pista 48V-Leuchten haben einen weißen Schienenadapter. Alle anderen Pista 48V-Leuchten haben einen schwarzen Schienenadapter. Eine Abweichung davon ist nur auf Anfrage möglich.• Diese Track 48V Leuchte kann nicht im oberen Teil von einem Track 48V Profil Suspended Up/Down verwendet werden.• Magnetreflektor nicht enthalten• Längere Aufhängung auf Anfrage (Standardlänge ist 2 Meter)• Dies ist kein vollständiges Produkt. Magnetreflektor und Pista Schiene 48 V-System erforderlich.• Dies ist kein vollständiges Produkt. Magnetreflektor und Pista Schiene 48 V-System erforderlich.• Für Installationen ohne Dimmer wird empfohlen, 1-10-V-Leuchten zu verwenden.
-----------	---

TM30 & CRI Diagramm



Lichtverteilung und Lichtverteilungskurve



Diagramm

Optisches Zubehör

- **10216830** Reflector 82 Super Spot Aluminium Anodised
- **10216930** Reflector 82 Super Spot Champagne Anodised
- **10217030** Reflector 82 Super Spot Gold Anodised
- **10217130** Reflector 82 Medium Aluminium Anodised
- **10217230** Reflector 82 Medium Champagne Anodised
- **10217330** Reflector 82 Medium Gold Anodised
- **10217430** Reflector 82 Flood Aluminium Anodised
- **10217530** Reflector 82 Flood Champagne Anodised
- **10217630** Reflector 82 Flood Gold Anodised

- Wählen Sie das benötigte Zubehör