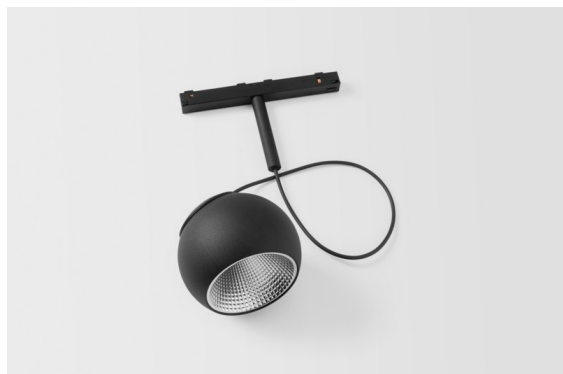


*Marbul Track 48V Suspended Adjustable 109 1x LED 3000K 1-10V Black Structure*



Marbul est un luminaire d'accentuation sphérique et intemporel. Grâce à sa géométrie pure, il s'adapte facilement à chaque intérieur. Pourquoi les designers l'aiment-ils tant ? Avec le souci du détail et la simplicité de la forme, il propose un design minimaliste, élégant et polyvalent pour ceux qui cherchent à expérimenter l'éclairage organique.



### Caractéristiques

Matériaux	13481132
Type de Source Lumineuse	LED
Type de LED	CREE 1507
Technologie LED	LED COB
CRI	Min. 90
Température de Couleur	3000K
Durée de Vie	L80B20 à 50 000 heures
Ampoule incluse	Oui
Nombre de Sources Lumineuses	1
Code de flux CIE	100 100 100 100 88
Groupe ment (SDCM)	2
Direction de la Lumière	Bas
Optique	Réflecteur
Tension d'Entrée	48 V CC
Luminaire power (W)	8,5
Classe Électrique	I
Indice de protection IP	20
Essai au fil incandescent (°C)	960
Protocole de Variation	1-10 V
Intérieur/extérieur	Intérieur
Application	Plafond
Montage	Suspendu
Ajustabilité	H 360° V 45°
Distance avec l'Objet Éclairé (m)	0,1
Couleur Principale & Finition Principale	Noir, Structure
Poids brut (g)	1049,0
Flux lumineux par lampe (lm)	718
Efficacité (lm/W)	84
UGR	15

---

Commentaire

- Il ne s'agit pas d'un produit complet. Découvrez ci-dessous les accessoires requis.
  - Les luminaires Pista Track 48V blancs comprennent un adaptateur pour rail blanc. Tous les autres luminaires Pista Track 48V comprennent un adaptateur pour rail noir. Toute déviation par rapport à cette configuration n'est possible que sur demande.
  - Ce luminaire Track 48V ne peut pas être utilisé dans la partie supérieure d'un Pista Track 48V Profile Suspended Up/Down.
  - Réflecteur magnétique non inclus.
  - Câble de suspension plus long sur demande (la longueur standard est de 2 mètres)
  - Ceci n'est pas un produit complet. Réflecteur magnétique et système Pista Track 48V requis.
  - Ceci n'est pas un produit complet. Réflecteur magnétique et système Pista Track 48V requis.
  - Pour les installations sans variateur, il est recommandé d'utiliser des luminaires de 1 à 10 V.
-

**TM30 & CRI diagrammes**



**Distribution de Lumière & Schéma de Faisceau**



### *Accessoires d'Eclairage optiques*

- **10216830** Reflector 82 Super Spot Aluminium Anodised
- **10216930** Reflector 82 Super Spot Champagne Anodised
- **10217030** Reflector 82 Super Spot Gold Anodised
- **10217130** Reflector 82 Medium Aluminium Anodised
- **10217230** Reflector 82 Medium Champagne Anodised
- **10217330** Reflector 82 Medium Gold Anodised
- **10217430** Reflector 82 Flood Aluminium Anodised
- **10217530** Reflector 82 Flood Champagne Anodised
- **10217630** Reflector 82 Flood Gold Anodised
  
- Choisir un accessoire requis