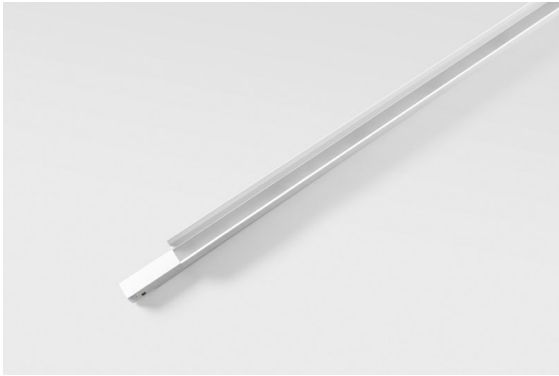
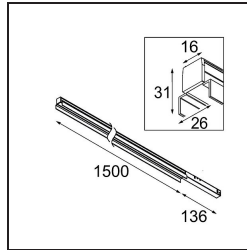


Date	
Customer	
Project	
Type	

FFD_Pista Linear Light Flaps Track 48V 1636 1x LED 3000K 1-10V DI White Structure



Pista è il massimo dell'estetica moderna: binari magnetici sottili, luci spot sempre più piccole e cavi sottilissimi. I progettisti possono giocare con moduli diversi su binari singoli o multipli, in lunghezze e colori diversi. Le possibilità geometriche sono infinite.



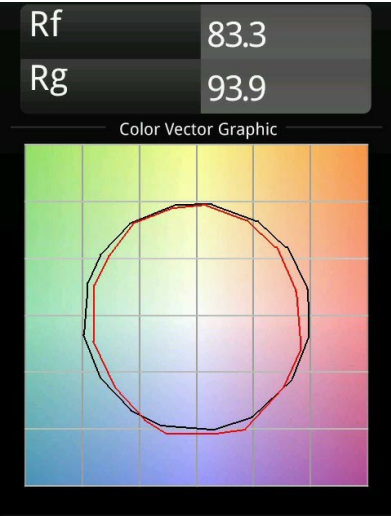
Specifications

Materiale	13450709
Tipo di Sorgente	LED
Tipologia LED	PISTA LINEAR (FLAPS)
Tecnologie LED	LED flessibile PCB
CRI	Min. 90
Temperatura di colore della luce	3000K
Vita utile	L80B10 @50.000 ore
Lampadina inclusa	Sì
Numero di fonte luminosa	1
Codice di flusso CIE	59 86 97 100 75
Binning (SDCM)	3
Direzione della luce	Diretta
Ottiche	Lente
Volt in ingresso	48Vdc
Luminaire power (W)	25,5
Classificazione elettrica	III
Grado IP	20
Test filo a caldo (°C)	960
Protocollo di regolazione (Dimmer)	1-10V
Interno/Esterno	Interno
Applicazione	Soffitto, Parete
Orientabilità	Not Applicable
Distanza dall'oggetto illuminato (m)	0,1
Colore primario & Finitura primaria	Bianco, Strutturata
Peso lordo (g)	1451,0
Flusso luminoso per lampade (lm)	1911
Efficienza (lm/W)	74
Livello abbagliamento	22
Remark	<ul style="list-style-type: none"> • 3500K e 4000K su richiesta • Questo modulo lineare Track 48V bianco viene fornito con un adattatore per binario bianco. Le eccezioni sono possibili solo su richiesta. • Questa illuminazione Track 48V non può essere utilizzata nella parte superiore di un Profilo Pista 48V Sospeso Su/Giù. • This is not a complete product. Pista track 48V

system required.

- Per le installazioni senza dimmer, si raccomanda l'uso di apparecchi da 1-10 V.

TM30 & CRI diagram



Light distribution & beam diagram

