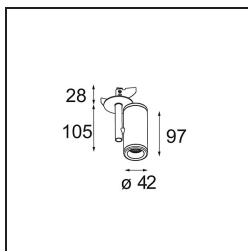
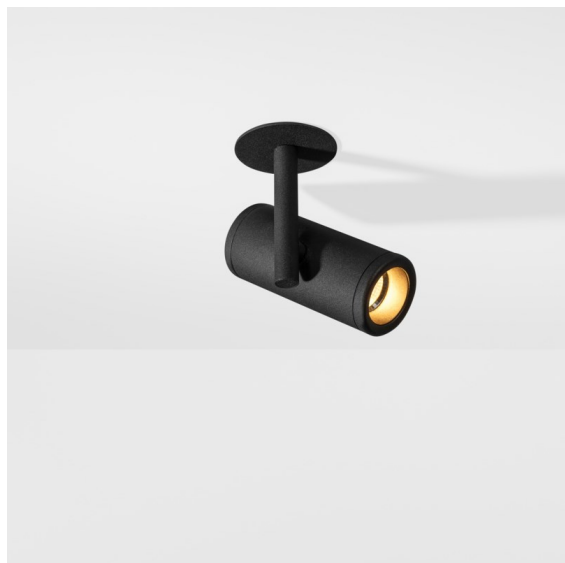


Date
Customer
Project
Type

*Medard Semi-Recessed Adjustable 42 1x LED 1800-3000K WD Flood DE Black Structure*



### Specifications

Material	13432532
Tipo de fuente de luz	LED
Tipo de LED	BRIDGELUX WARMDIM 6W
Tecnología LED	COB LED
CRI	Min. 95
Temperatura del color	1800-3000K (Warm Dim)
Vida Útil	L80B10 @50.000 horas
Lámpara Incluida	Sí
Número de fuentes de luz	1
Binning (SDCM)	3
Dirección de la luz	Directo
Óptica	Reflector
Ángulo de Apertura medido (°)	39,3
Voltaje de entrada	Driver de corriente constante requerido
Clasificación eléctrica	III
Clasificación del IP	20
Clasificación de hilo incandescente (°C)	960
Interio/Exterior	Interior
Aplicación	Techo, Pared
Montaje	Semi-Empotrado
Tamaño de corte (mm)	ø44
Profundidad de montaje (mm)	70,0
Ajustabilidad	H 355° V 360°
Distancia al objeto iluminado (m)	0,1
Color principal & Acabado principal	Negro, Estructura
Peso bruto (g)	241,0
Corriente de accionamiento (mA)	350
Min. forward voltage (Vf)	15,5
Max. forward voltage (Vf)	18,5
Connected load (W)	6,0
Flujo luminoso por lámpara (lm)	364
Eficacia (lm/W)	60

Las patas largas y extravagantes de la mantis religiosa sirvieron de fuente de inspiración al estudio de diseño holandés Basten Leijh para crear Medard, cuyo diseño inicial es una elegante lámpara de mesa. Ahora con una amplia y versátil familia de luces de resalte y un alto grado de flexibilidad, Medard se presta a multitud de elegantes aplicaciones.

---

Índice de deslumbramiento	16
Remark	<ul style="list-style-type: none"><li>• 3500K y 4000K bajo pedido</li></ul>

---

**TM30 & CRI diagram**



**Light distribution & beam diagram**



Diagrams

**Accesorios Instalación**



**12293730** Plaster Kit 44 1x

Choose a required accessory