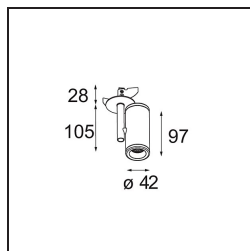
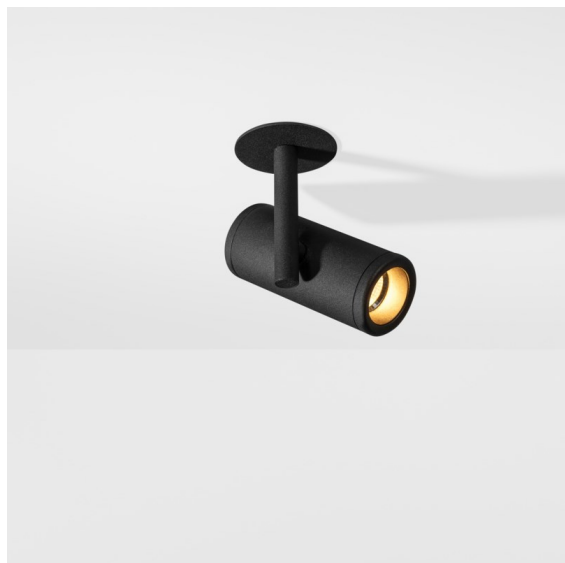


| |
|--------|
| Date |
| Client |
| Projet |
| Type |

Medard Semi-Recessed Adjustable 42 1x LED 3000K Medium DE Black Structure



Caractéristiques

| | |
|--|----------------------------------|
| Matériaux | 13432232 |
| Type de Source Lumineuse | LED |
| Type de LED | BRIDGELUX V6 HD G7 |
| Technologie LED | LED COB |
| CRI | Min. 90 |
| Température de Couleur | 3000K |
| Durée de Vie | L80B10 à 50 000 heures |
| Ampoule incluse | Oui |
| Nombre de Sources Lumineuses | 1 |
| Code de flux CIE | 100 100 100 100 68 |
| Groupe ment (SDCM) | 2 |
| Direction de la Lumière | Bas |
| Optique | Réflecteur |
| Faisceau mesuré (°) | 25,0 |
| Tension d'Entrée | Driver à Courant Constant Requis |
| Classe Électrique | III |
| Indice de protection IP | 20 |
| Essai au fil incandescent (°C) | 960 |
| Intérieur/extérieur | Intérieur |
| Application | Plafond, Mur |
| Montage | Semi-Encastré |
| Taille de découpe (mm) | ø44 |
| Profondeur de montage (mm) | 70,0 |
| Ajustabilité | H 35° V 360° |
| Distance avec l'Objet Éclairé (m) | 0,1 |
| Couleur Principale & Finition Principale | Noir, Structure |
| Poids brut (g) | 241,0 |
| Courant du driver (mA) | 350 500 700 |
| Min. forward voltage (Vf) | 14,8 15,2 15,9 |
| Max. forward voltage (Vf) | 18,0 18,6 19,5 |
| Connected load (W) | 5,7 8,5 12,4 |
| Flux lumineux par lampe (lm) | 498 671 869 |
| Efficacité (lm/W) | 87 79 70 |

Les longues pattes excentriques de la mante religieuse ont inspiré le studio de design néerlandais de Basten Leijh pour la création de Medard. Le design initial était une lampe de table élégante. Devenu une famille étendue et polyvalente de luminaires d'accentuation offrant une grande flexibilité, Medard convient à une multitude d'applications élégantes.

| | | | |
|-------------|------------------------------|----|----|
| UGR | 11 | 12 | 13 |
| Commentaire | • 3500K et 4000K sur demande | | |

TM30 & CRI diagrammes



Distribution de Lumière & Schéma de Faisceau



Diagrammes

Accessoires d'Eclairage d'installation



12293730 Plaster Kit 44 1x

Choisir un accessoire requis