

Date

Client

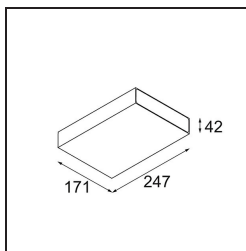
Projet

Type

Sulfer Uplight Wall 1x Spreadlight LED 4000K Wide Flood 1-10V/Push-Dim/DALI DI Black Structure



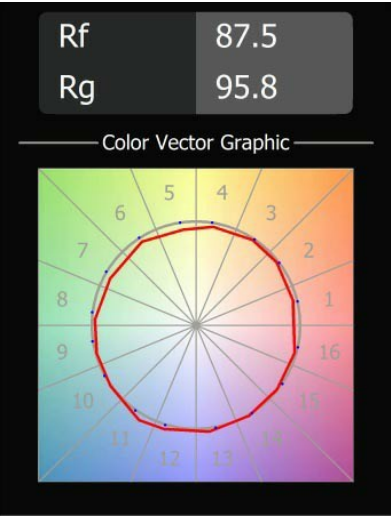
Tout comme la famille Sulfer, Sulfer Uplight convient parfaitement à l'éclairage d'ambiance mural. Mais cette lumière indirecte est différente. Sulfer Uplight s'installe perpendiculairement au mur et sa LED fournit un faisceau large vers le haut, qui se réfléchit sur le mur, mais aussi sur le plafond, créant un faisceau lumineux secondaire, plus doux et plus large. Essayez-le et vous obtiendrez une atmosphère particulière.



Caractéristiques

Matériaux	13272232
Type de Source Lumineuse	LED
Type de LED	LUMILED 1211 GEN4
Technologie LED	LED COB
CRI	Min. 90
Température de Couleur	4000K
Durée de Vie	L80B10 à 50 000 heures
Ampoule incluse	Oui
Nombre de Sources Lumineuses	1
Code de flux CIE	0 0 0 0 95
Groupe (SDCM)	3
Direction de la Lumière	Haut, Bas
Faisceau mesuré (°)	106,1
Tension d'Entrée	230 V
Luminaire power (W)	47,0
Classe Électrique	I
Indice de protection IP	20
Essai au fil incandescent (°C)	960
Protocole de Variation	1-10 V, Push-Dim, DALI
DALI Standard	DALI-2
Intérieur/extérieur	Intérieur
Application	Mur
Montage	En Surface
Ajustabilité	Not Applicable
Distance avec l'Objet Éclairé (m)	0,1
Couleur Principale & Finition Principale	Noir, Structure
Poids brut (g)	2037,0
Flux lumineux par lampe (lm)	5032
Efficacité (lm/W)	107

TM30 & CRI diagrammes



Distribution de Lumière & Schéma de Faisceau

