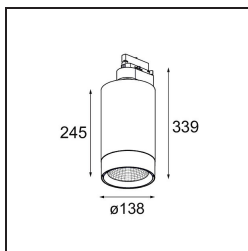


FFD_Kanon Track 230V Adjustable 138 1x LED 4000K Medium Trailing Edge DI White Structure

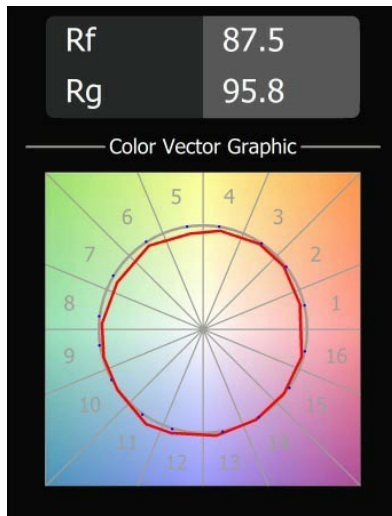
Innendesigner auf der Suche nach Strahlern für Schienensysteme, die außergewöhnliche Helligkeit mit großartigem Design kombinieren, müssen nicht mehr länger suchen. Kanon ist ihre Geheimwaffe. Als leistungsstärkster Strahler in unserem Portfolio (bis zu 5000 Lumen) wirkt die Kanon zwar schlank und elegant, sorgt aber dennoch für enorm helles Licht. Dabei ist die Verkabelung verdeckt und nicht sichtbar. Die für den Einzelhandel konzipierte Kanon gewährleistet, dass Ihre Waren stilsicher beleuchtet werden.



Spezifikationen

Material	13160909
Typ der Lichtquelle	LED
LED Typ	LUMILED 1211 GEN4
LED-Technologie	COB-LED
CRI	Min. 90
Farbtemperatur	4000K
Lebensdauer	L80 B10 bei 50.000 Stunden
Leuchtmittel enthalten	Ja
Anzahl Lichtquellen	1
Binning (SDCM)	3
Lichtrichtung	Abwärts
Optik	Reflektor
Gemessene Abstrahlwinkel (°)	25,0
Eingangsspannung	230 V
Luminaire power (W)	56,0
Schutzklasse	I
Schutzart	20
Glühdrahtprüfung (°C)	960
Dimmprotokoll	Phasenabschnittsdimmung
Innen/Außen	Innen
Anwendung	Decke
Verstellbarkeit	H 365° V 90°
Abstand zum beleuchteten Objekt (m)	0,1
Primärfarbe & Primäres Finish	Weiß, Strukturiert
Bruttogewicht (g)	2745,0
Lichtstrom pro Lampe (lm)	5365
Effizienz (lm/W)	95
UGR	18
Bemerkung	<ul style="list-style-type: none"> Dies ist kein vollständiges Produkt. Schiene 230 V-System erforderlich.

TM30 & CRI Diagramm



Lichtverteilung und Lichtverteilungskurve

