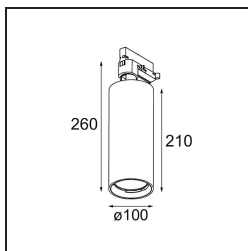


Charlatan Track 230V Adjustable 100 lx LED 4000K Trailing Edge DI Black Structure



Spot compatibile con il nostro binario a 230V, Charlatan è la scelta naturale per gli spazi che necessitano di frequenti cambiamenti. Il suo design senza pretese e senza tempo e l'eccellente rapporto qualità/prezzo rendono Charlatan l'ideale per diversi ambienti. Una staffa sottile e regolabile. Orientabile di 360° in orizzontale e 90° in verticale. Riflettore incassato più in profondità per un maggiore comfort visivo. Con Charlatan, non ci sono compromessi in termini di qualità o tecnologia.



Specifications

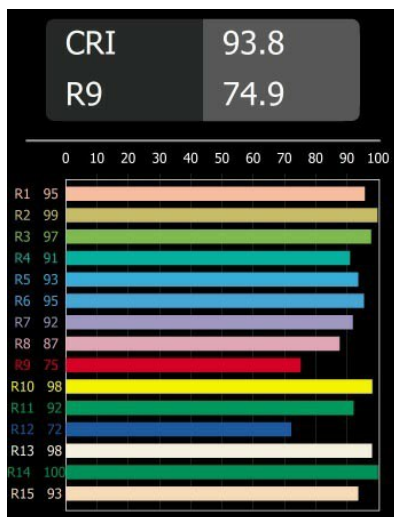
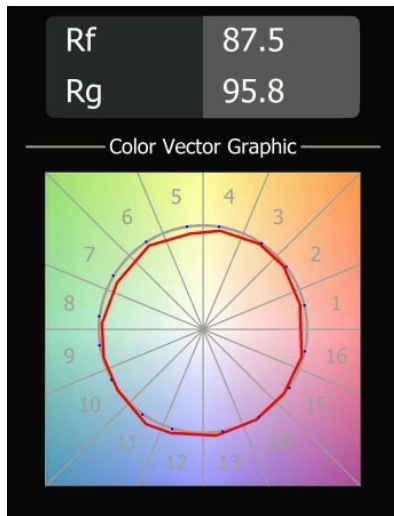
Materiale	13112332
Tipo di Sorgente	LED
Tipologia LED	LUMILED 1211 GEN4
Tecnologie LED	COB
CRI	Min. 90
Temperatura di colore della luce	4000K
Vita utile	L80B10 @50.000 ore
Lampadina inclusa	Sì
Numero di fonte luminosa	1
Codice di flusso CIE	99 100 100 100 85
Binning (SDCM)	3
Direzione della luce	Diretta
Ottiche	Riflettore
Volt in ingresso	230V
Luminaire power (W)	34,5
Classificazione elettrica	I
Grado IP	20
Test filo a caldo (°C)	960
Protocollo di regolazione (Dimmer)	Taglio di fase
Interno/Esterno	Interno
Applicazione	Soffitto
Orientabilità	H 359° V -90°/+90°
Distanza dall'oggetto illuminato (m)	0,1
Colore primario & Finitura primaria	Nero, Strutturata
Peso lordo (g)	1305,0
Flusso luminoso per lampade (lm)	3666
Efficienza (lm/W)	106
Livello abbagliamento	19
Remark	<ul style="list-style-type: none"> • 3500K su richiesta • Riflettore non incluso • 3500K su richiesta • Riflettore non incluso • Questo non è un prodotto completo. Necessario riflettore e binario 230V. • Questo non è un prodotto completo. Necessario riflettore e binario 230V.



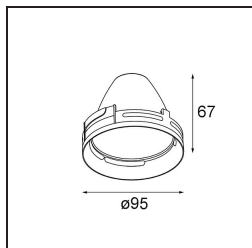
MODULAR
LIGHTING —
INSTRUMENTS

*Charlatan Track 230V Adjustable 100 lx LED 4000K Trailing
Edge DI Black Structure*

TM30 & CRI diagram



Accessorio Ottico



- **10210009** Reflector 100 Flood Aluminium Anodised
- **10210008** Reflector 100 Medium Aluminium Anodised
- **10210007** Reflector 100 Spot Aluminium Anodised

■ Choose a required accessory