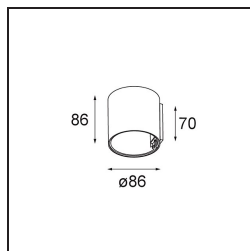
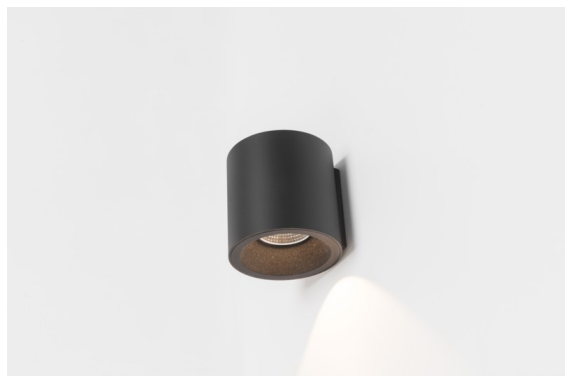


Smart Tube Wall 82 S 1x DE Black Structure



Specifications

| | |
|--|---|
| Material | 12846632 |
| Vida Útil | L80B20 @50.000 horas |
| Lámpara Incluida | No |
| Número de fuentes de luz | 1 |
| Dirección de la luz | Indirecto , Directo |
| Voltaje de entrada | Driver de corriente constante requerido |
| Clasificación eléctrica | III |
| Clasificación del IP | 20 |
| Clasificación de hilo incandescente (°C) | 960 |
| Interio/Exterior | Interior |
| Aplicación | Pared |
| Montaje | Superficie |
| Ajustabilidad | Not Applicable |
| Color principal & Acabado principal | Negro, Estructura |
| Peso bruto (g) | 380,0 |
| Remark | <ul style="list-style-type: none"> • Luz de la serie Smart no incluido • Este no es un producto completo. Se requiere Smart Tube y luz de la serie Smart. • This is not a complete product. Smart Tube and Smart spotlight required. |

Las familias Smart incluyen toda clase de formas, y este diseño cilíndrico no podía quedar fuera. Smart Tube es una familia de luminarias suspendidas versátiles y divertidas para todo tipo de espacios. De montaje en superficie como foco downlight, en la pared para disfrutar de luz hacia arriba y hacia abajo, o suspendido para crear una atmósfera más íntima, Smart Tube se puede combinar con cualquier diseño Smart (Kup, Lotis o Cake).