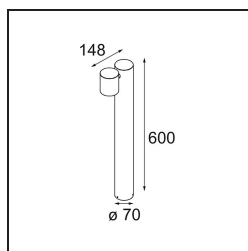
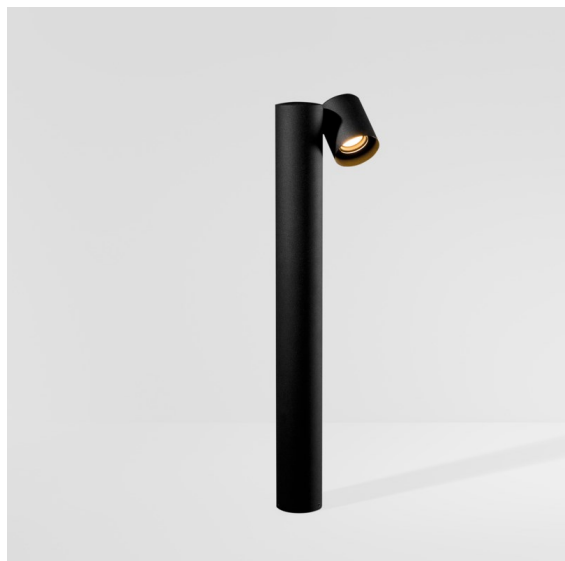


Date
Customer
Project
Type

*Lowieze Floor 70 High 1x IP54 LED 3000K Flood Non-Dim DI Black Structure*



### Specifications

Materiale	12672308
Tipo di Sorgente	LED
Tipologia LED	LED LOWIE/LOWIEZE/SULFER
Tecnologie LED	LED alta potenza
CRI	Min. 90
Temperatura di colore della luce	3000K
Vita utile	L80B20 @50.000 ore
Lampadina inclusa	Sì
Numero di fonte luminosa	1
Binning (SDCM)	3
Direzione della luce	Diretta
Ottiche	Collimatore
Fascio misurato (°)	39,7
Volt in ingresso	230V
Luminaire power (W)	5,8
Classificazione elettrica	I
Grado IP	54
Test filo a caldo (°C)	960
Protocollo di regolazione (Dimmer)	non dimmerabile
Interno/Esterno	Esterno
Applicazione	Pavimento
Orientabilità	V 359°
Distanza dall'oggetto illuminato (m)	0,1
Colore primario & Finitura primaria	Nero, Strutturata
Peso lordo (g)	2430,0
Flusso luminoso per lampade (lm)	208
Efficienza (lm/W)	41
Livello abbagliamento	9

Lowieze è un apparecchio per esterni estremamente versatile, disponibile in due altezze. La versione più corta è perfetta per illuminare un vialetto, mentre quella più alta esalta le migliori caratteristiche del giardino. Le unità illuminanti cilindriche possono ruotare completamente intorno al corpo centrale, anch'esso cilindrico, ed essere quindi utilizzate come uplight o downlight indipendentemente l'una dall'altra. Disponibile con una o due unità illuminanti.

**TM30 & CRI diagram**



**Light distribution & beam diagram**



Diagrams

**Accessori Installazione**



**11189802** Earthpin 350 Black

Choose a required accessory