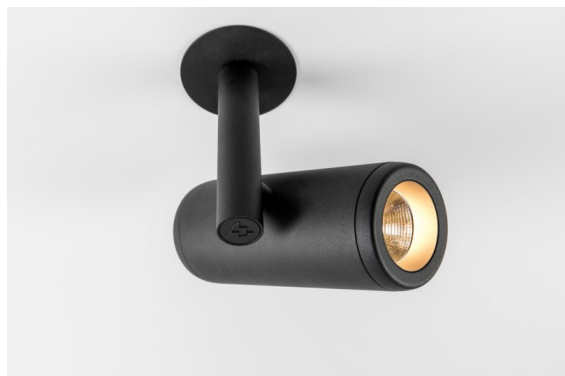
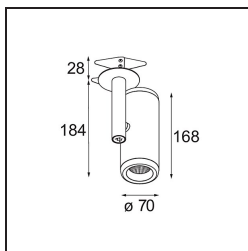


Date
Customer
Project
Type

### Medard Semi-Recessed Adjustable 70 1x LED 2700K Flood DE Black Structure



Las patas largas y extravagantes de la mantis religiosa sirvieron de fuente de inspiración al estudio de diseño holandés Basten Leijh para crear Medard, cuyo diseño inicial es una elegante lámpara de mesa. Ahora con una amplia y versátil familia de luces de resalte y un alto grado de flexibilidad, Medard se presta a multitud de elegantes aplicaciones.



#### Specifications

Material	12736132
Tipo de fuente de luz	LED
Tipo de LED	BRIDGELUX VERO13
Tecnología LED	COB LED
CRI	Min. 90
Temperatura del color	2700K
Vida Útil	L80B20 @50.000 horas
Lámpara Incluida	Sí
Número de fuentes de luz	1
Código de flujo CIE	100 100 100 100 84
Binning (SDCM)	3
Dirección de la luz	Directo
Óptica	Reflector
Ángulo de Apertura medido (°)	37,0
Voltaje de entrada	Driver de corriente constante requerido
Clasificación eléctrica	III
Clasificación del IP	20
Clasificación de hilo incandescente (°C)	960
Interio/Exterior	Interior
Aplicación	Techo, Pared
Montaje	Semi-Emprotado
Tamaño de corte (mm)	ø65
Profundidad de montaje (mm)	80,0
Ajustabilidad	H 355° V 360°
Distancia al objeto iluminado (m)	0,1
Color principal & Acabado principal	Negro, Estructura
Peso bruto (g)	986,0
Corriente de accionamiento (mA)	350      500
Min. forward voltage (Vf)	29,1      29,9
Max. forward voltage (Vf)	33,7      34,7
Connected load (W)	11,0      16,2
Flujo luminoso por lámpara (lm)	895      1228
Eficacia (lm/W)	81      76

---

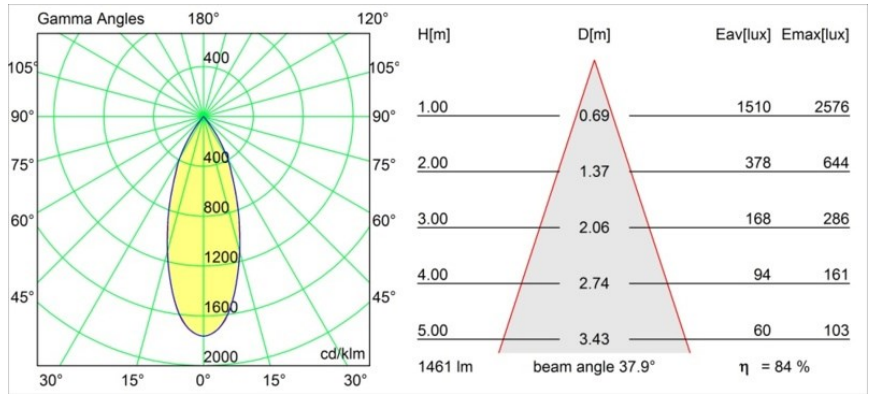
Índice de deslumbramiento	16	17
Remark	• 4000K bajo pedido	

---

**TM30 & CRI diagram**



**Light distribution & beam diagram**



**Accesorios Instalación**



**10490330** Installation Housing 172x112x100



**12291330** Plaster Kit 170x112 - 65 1x

Choose a required accessory