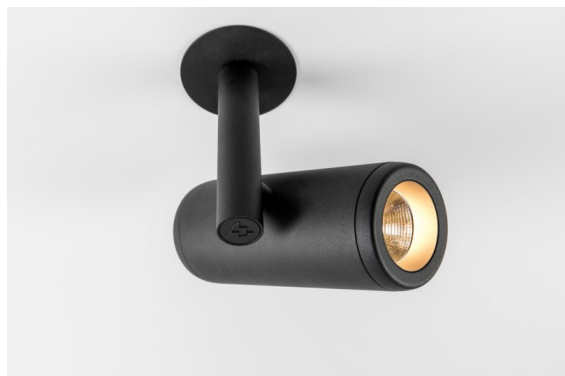
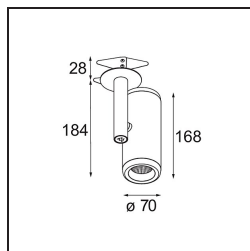


Date
Client
Projet
Type

*Medard Semi-Recessed Adjustable 70 1x LED 2700K Medium DE Black Structure*



Les longues pattes excentriques de la mante religieuse ont inspiré le studio de design néerlandais de Basten Leijh pour la création de Medard. Le design initial était une lampe de table élégante. Devenu une famille étendue et polyvalente de luminaires d'accentuation offrant une grande flexibilité, Medard convient à une multitude d'applications élégantes.



### Caractéristiques

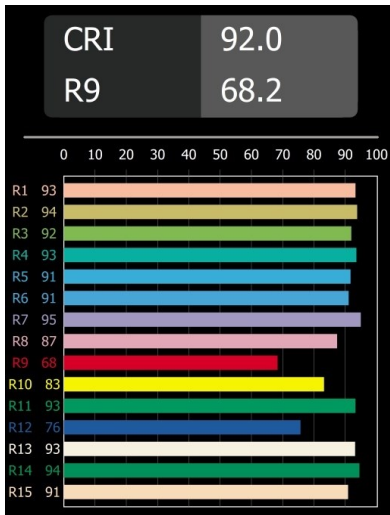
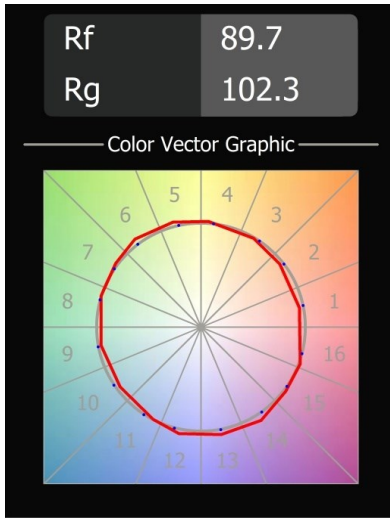
Matériaux	12736032
Type de Source Lumineuse	LED
Type de LED	BRIDGELUX VERO13 G8
Technologie LED	LED COB
CRI	Min. 90
Température de Couleur	2700K
Durée de Vie	L80B20 à 50 000 heures
Ampoule incluse	Oui
Nombre de Sources Lumineuses	1
Code de flux CIE	100 100 100 100 88
Groupe ment (SDCM)	2
Direction de la Lumière	Bas
Optique	Réflecteur
Faisceau mesuré (°)	25,0
Tension d'Entrée	Driver à Courant Constant Requis
Classe Électrique	III
Indice de protection IP	20
Essai au fil incandescent (°C)	960
Intérieur/extérieur	Intérieur
Application	Plafond, Mur
Montage	Semi-Encastré
Taille de découpe (mm)	ø65
Profondeur de montage (mm)	80,0
Ajustabilité	H 355° V 360°
Distance avec l'Objet Éclairé (m)	0,1
Couleur Principale & Finition Principale	Noir, Structure
Poids brut (g)	986,0
Courant du driver (mA)	350 500
Min. forward voltage (Vf)	28,3 29,0
Max. forward voltage (Vf)	32,9 33,6
Connected load (W)	10,7 15,7
Flux lumineux par lampe (lm)	936 1285
Efficacité (lm/W)	85 79

---

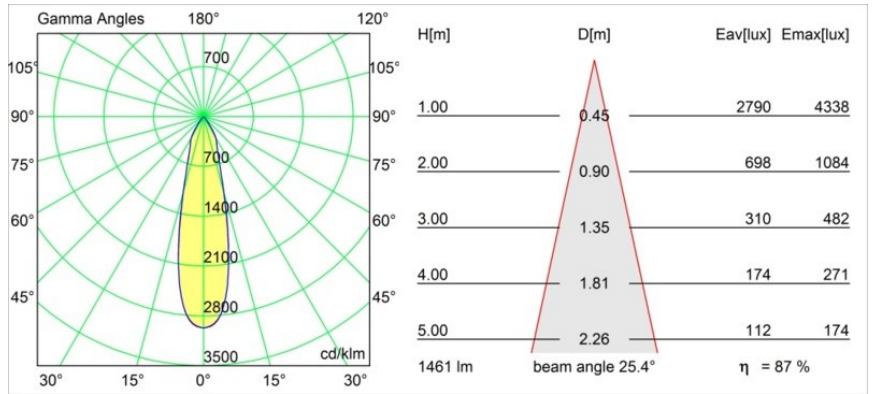
UGR	16	17
Commentaire	• 4000K sur demande	

---

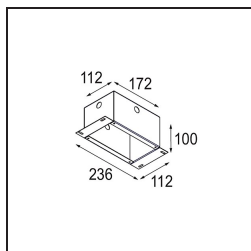
**TM30 & CRI diagrammes**



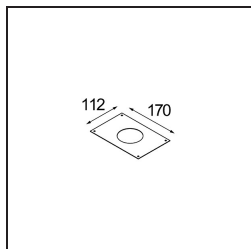
**Distribution de Lumière & Schéma de Faisceau**



**Accessoires d'Eclairage d'installation**



**10490330** Installation Housing 172x112x100



**12291330** Plaster Kit 170x112 - 65 1x

■ Choisir un accessoire requis