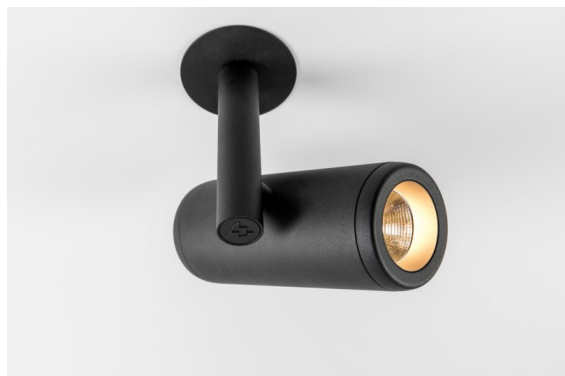
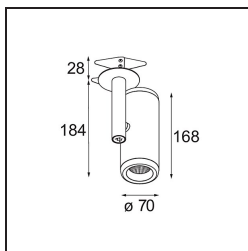


FFD_Medard Semi-Recessed Adjustable 70 1x LED 1800-3000K WD Flood DE Black Structure



Les longues pattes excentriques de la mante religieuse ont inspiré le studio de design néerlandais de Basten Leijh pour la création de Medard. Le design initial était une lampe de table élégante. Devenu une famille étendue et polyvalente de luminaires d'accentuation offrant une grande flexibilité, Medard convient à une multitude d'applications élégantes.



Caractéristiques

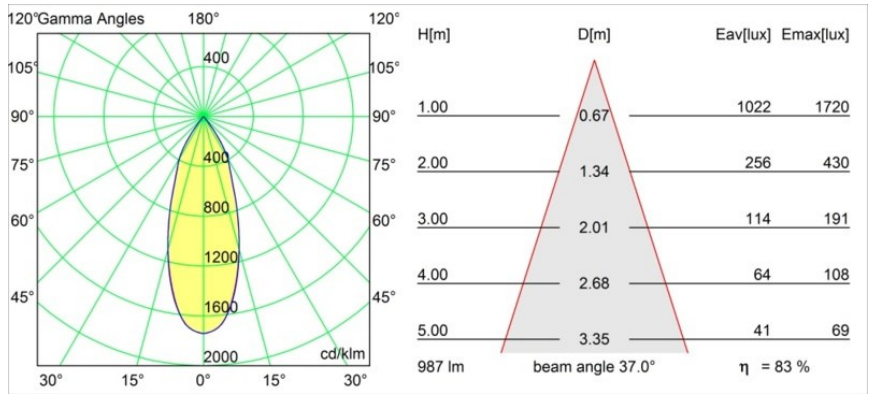
Matériaux	12734532
Type de Source Lumineuse	LED
Type de LED	BRIDGELUX WARMDIM 12W
Technologie LED	LED COB
CRI	Min. 95
Température de Couleur	1800-3000K (Warm Dim)
Durée de Vie	L80B10 à 50 000 heures
Ampoule incluse	Oui
Nombre de Sources Lumineuses	1
Code de flux CIE	100 100 100 100 83
Groupe ment (SDCM)	3
Direction de la Lumière	Bas
Optique	Réflecteur
Faisceau mesuré (°)	37,0
Tension d'Entrée	Driver à Courant Constant Requis
Classe Électrique	III
Indice de protection IP	20
Essai au fil incandescent (°C)	960
Intérieur/extérieur	Intérieur
Application	Plafond, Mur
Montage	Semi-Encastré
Taille de découpe (mm)	ø65
Profondeur de montage (mm)	80,0
Ajustabilité	H 355° V 360°
Distance avec l'Objet Éclairé (m)	0,1
Couleur Principale & Finition Principale	Noir, Structure
Poids brut (g)	987,0
Courant du driver (mA)	350
Min. forward voltage (Vf)	30,6
Max. forward voltage (Vf)	37,0
Connected load (W)	12,0
Flux lumineux par lampe (lm)	821
Efficacité (lm/W)	68

UGR	17
Commentaire	• 4000K sur demande

TM30 & CRI diagrammes



Distribution de Lumière & Schéma de Faisceau



Diagrammes

Accessoires d'Eclairage d'installation



10490330 Installation Housing 172x112x100



12291330 Plaster Kit 170x112 - 65 1x

■ Choisir un accessoire requis