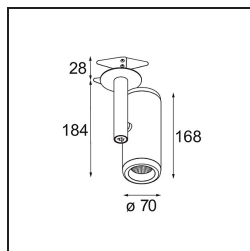
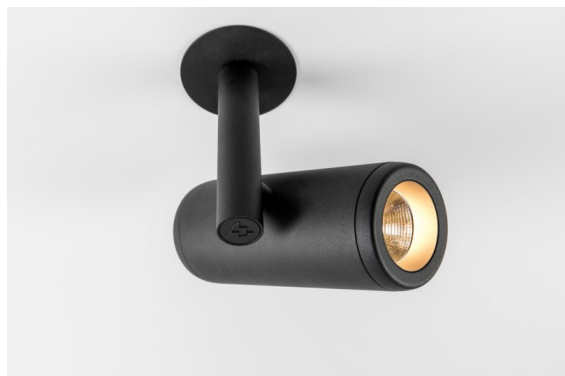


Datum
Kunde
Projekt
Art

FFD_Medard Semi-Recessed Adjustable 70 1x LED 1800-3000K WD Flood DE Black Structure



Spezifikationen

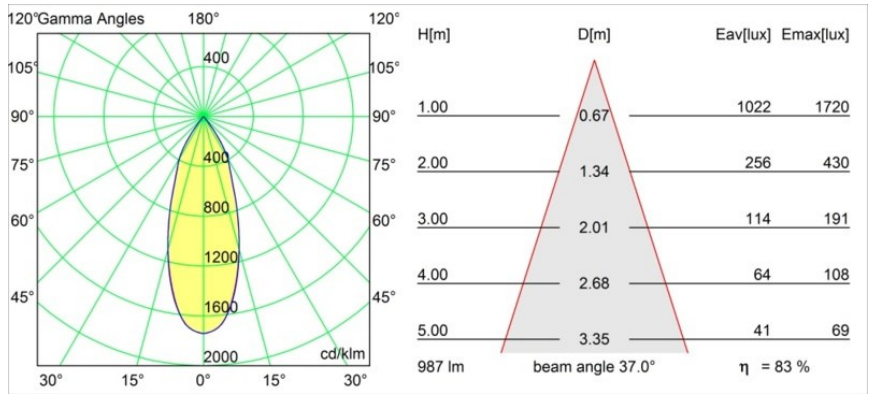
Material	12734532
Typ der Lichtquelle	LED
LED Typ	BRIDGELUX WARMDIM 12W
LED-Technologie	COB-LED
CRI	Min. 95
Farbtemperatur	1800-3000K (Warm Dim)
Lebensdauer	L80 B10 bei 50.000 Stunden
Leuchtmittel enthalten	Ja
Anzahl Lichtquellen	1
CIE-Fluxcode	100 100 100 100 83
Binning (SDCM)	3
Lichtrichtung	Abwärts
Optik	Reflektor
Gemessene Abstrahlwinkel (°)	37,0
Eingangsspannung	Konstantstrom-Treiber erforderlich
Schutzklasse	III
Schutzart	20
Glühdrahtprüfung (°C)	960
Innen/Außen	Innen
Anwendung	Decke, Wand
Montage	Halbeinbau
Ausschnittgröße (mm)	ø65
Einbautiefe (mm)	80,0
Verstellbarkeit	H 355° V 360°
Abstand zum beleuchteten Objekt (m)	0,1
Primärfarbe & Primäres Finish	Schwarz, Strukturiert
Bruttogewicht (g)	987,0
Antriebsstrom (mA)	350
Min. forward voltage (Vf)	30,6
Max. forward voltage (Vf)	37,0
Connected load (W)	12,0
Lichtstrom pro Lampe (lm)	821
Effizienz (lm/W)	68
UGR	17
Bemerkung	• 4000K auf Anfrage

Von den schlanken, langen Beinen der Gottesanbeterin ließ sich das niederländische Designbüro Basten Leijh bei der Gestaltung der Medard inspirieren, und das erste Design wurde eine stilvolle Tischlampe. Die Medard ist eine große, vielseitige Familie von Akzentleuchten und bietet jetzt eine Vielzahl von eleganten Anwendungsmöglichkeiten.

TM30 & CRI Diagramm



Lichtverteilung und Lichtverteilungskurve



Diagramm

Montagezubehör



10490330 Installation Housing 172x112x100



12291330 Plaster Kit 170x112 - 65 1x

Wählen Sie das benötigte Zubehör