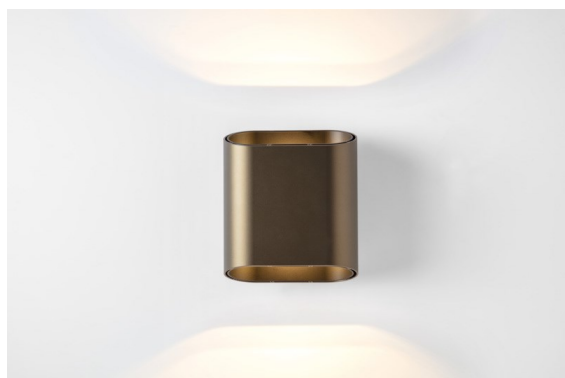


Trapz Wall Up/Down 2x LED 2700K 1-10V/Push-Dim DI Bronze Brushed Anodised - Black Matt



Mit ihrer indirekten Beleuchtung und ihren dezenten Schatteneffekten sorgen Wandleuchten zweifellos für Atmosphäre. Die Trapz, unsere durch ein Trapez inspirierte organische Interpretation, ist da nicht anders. Der abgeflachte Zylinder wurde mit zwei schrägen Öffnungen versehen, die das kontrastierende Innere der Leuchte erkennen lassen und sofort einen ungewöhnlichen Hell-Dunkel-Effekt erzeugen.



Spezifikationen

Material	12591010
Typ der Lichtquelle	LED
LED Typ	BRIDGELUX V8G8
LED-Technologie	COB-LED
CRI	Min. 90
Farbtemperatur	2700K
Lebensdauer	L90B10 bei 50.000 Stunden
Leuchtmittel enthalten	Ja
Anzahl Lichtquellen	2
CIE-Fluxcode	69 92 98 50 58
Binning (SDCM)	2
Lichtrichtung	Aufwärts/Abwärts
Eingangsspannung	230 V
Luminaire power (W)	12,0
Schutzklasse	I
Schutzart	20
Glühdrahtprüfung (°C)	960
Dimmprotokoll	1-10V, Push-Dim
Innen/Außen	Innen
Anwendung	Wand
Montage	Aufbau
Verstellbarkeit	Not Applicable
Abstand zum beleuchteten Objekt (m)	0,1
Primärfarbe & Primäres Finish	Bronze, Gebürstet und Eloxiert
Sekundäre Farbe & Sekundäres Finish	Schwarz, Matt
Bruttogewicht (g)	1188,0
Lichtstrom pro Lampe (lm)	564
Effizienz (lm/W)	47
UGR	16

TM30 & CRI Diagramm



Lichtverteilung und Lichtverteilungskurve



Diagramm