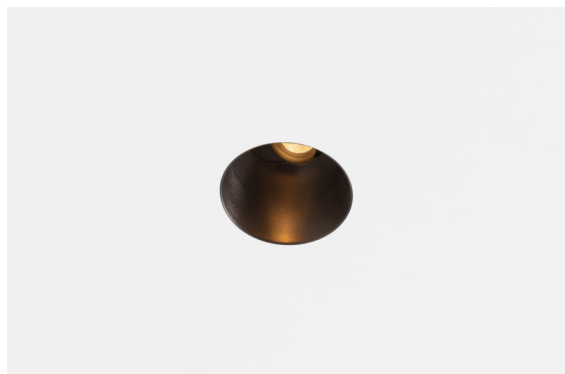


Date
Client
Projet
Type

*Thimble Recessed Trimless Adjustable 70 1x LED 3000K Medium DE Black Brushed Anodised*



### Caractéristiques

Design minimaliste, courbes subtiles, couleurs évocatrices, lentilles et LED haute qualité. Avec sa source lumineuse encastrée en profondeur et non éblouissante, la conception épurée et homogène de Thimble fait de lui le choix discret mais cependant sophistiqué pour les espaces résidentiels et hôteliers haut de gamme. Cette applique à l'architecture élégante et polyvalente, éclairant vers le bas, diffuse une lumière avec une forme, une définition et une qualité pures sans attirer toute l'attention à elle.

Matériaux	11623181
Type de Source Lumineuse	LED
Type de LED	BRIDGELUX V6 HD G7
Technologie LED	LED COB
CRI	Min. 90
Température de Couleur	3000K
Durée de Vie	L80B10 à 50 000 heures
Ampoule incluse	Oui
Nombre de Sources Lumineuses	1
Code de flux CIE	100 100 100 100 62
Groupe ment (SDCM)	2
Direction de la Lumière	Bas
Optique	Lentille
Faisceau mesuré (°)	30,0
Tension d'Entrée	Driver à Courant Constant Requis
Classe Électrique	III
Indice de protection IP	20
Essai au fil incandescent (°C)	960
Intérieur/extérieur	Intérieur
Application	Plafond
Montage	Encastré
Taille de découpe (mm)	ø111
Profondeur de montage (mm)	110,0
Ajustabilité	H 360° V 30°
Distance avec l'Objet Éclairé (m)	0,1
Couleur Principale & Finition Principale	Noir, Anodisé Brossé
Poids brut (g)	199,0
Courant du driver (mA)	350 500
Min. forward voltage (Vf)	14,8 15,2
Max. forward voltage (Vf)	18,0 18,6
Connected load (W)	5,7 8,5
Flux lumineux par lampe (lm)	448 603
Efficacité (lm/W)	79 71

---

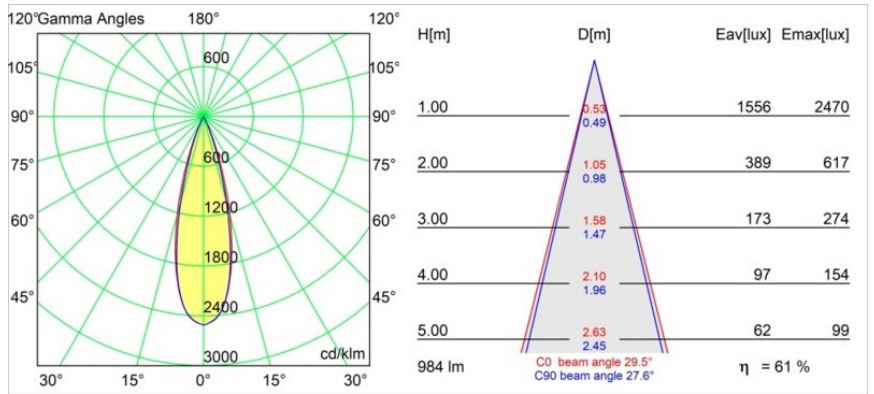
UGR	0	0
Commentaire	• 4000K sur demande	

---

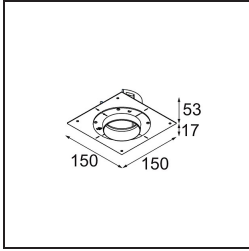
**TM30 & CRI diagrammes**



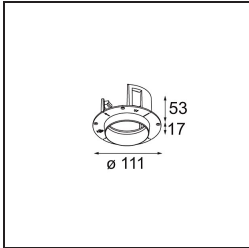
**Distribution de Lumière & Schéma de Faisceau**



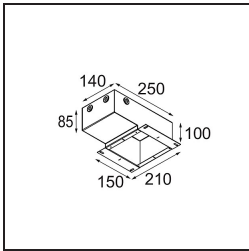
**Accessoires d'Eclairage d'installation**



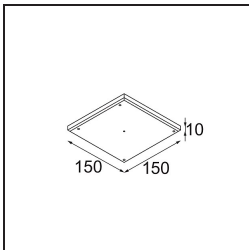
**11624230** Concrete Kit 70 150x150 1x



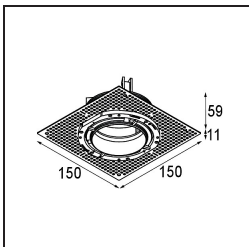
**11624430** Concrete Ring 70 Standard Installation Housing



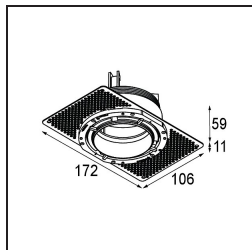
**11624030** Installation Housing 140x250x100x210



**12292630** Gypsum Fibreboard 150x150



**12293630** Plaster Kit Trimless 150x150 - 70 1x



■ **11624730** Ring Recessed Trimless 70 1x

■ Choisir un accessoire requis