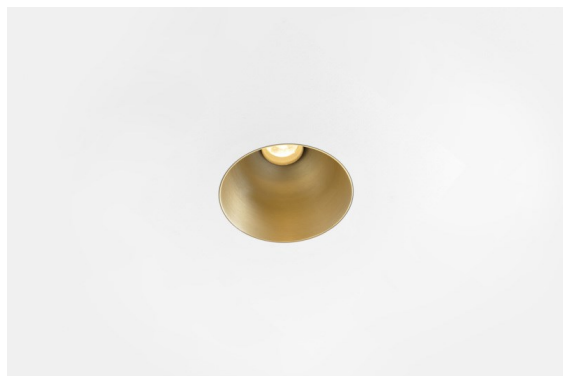
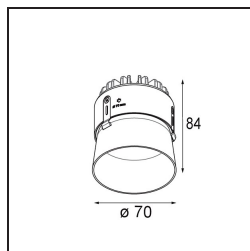


*Thimble Recessed Trimless 70 1x IP55 LED 2700K Medium DE Champagne Brushed Anodised*



Design minimalista, curve eleganti, colori rivelatori, lenti e LED di alta qualità. Con la sua fonte luminosa incassata in profondità e senza abbagliamento, Thimble è una scelta composta ma sofisticata per ambienti residenziali o hospitality di alto livello, grazie alle sue forme pulite ed essenziali. Questo versatile ed elegante downlight architettonico propone purezza, definizione e luce di qualità senza rubare l'attenzione.



### Specifications

Materiale	11622041
Tipo di Sorgente	LED
Tipologia LED	BRIDGELUX V6 HD G7
Tecnologie LED	COB
CRI	Min. 90
Temperatura di colore della luce	2700K
Vita utile	L80B10 @50.000 ore
Lampadina inclusa	Sì
Numero di fonte luminosa	1
Codice di flusso CIE	100 100 100 100 61
Binning (SDCM)	2
Direzione della luce	Diretta
Ottiche	Lente
Fascio misurato (°)	30,0
Volt in ingresso	Necessario driver a corrente costante
Classificazione elettrica	III
Grado IP	55
Test filo a caldo (°C)	960
Interno/Esterno	Interno
Applicazione	Soffitto
Montaggio	Incassato
Foro d'incasso (mm)	Ø111
Profondità di montaggio (mm)	110,0
Orientabilità	Not Applicable
Distanza dall'oggetto illuminato (m)	0,1
Colore primario & Finitura primaria	Champagne, Anodizzata Spazzolata
Peso lordo (g)	244,0
Corrente di azionamento (mA)	350      500
Min. forward voltage (Vf)	14,8      15,2
Max. forward voltage (Vf)	18,0      18,6
Connected load (W)	5,7      8,5
Flusso luminoso per lampade (lm)	440      593
Efficienza (lm/W)	77      70

---

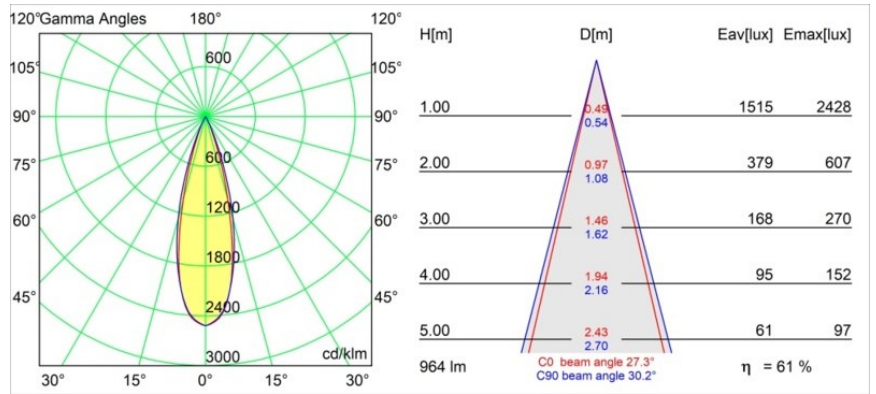
Livello abbagliamento	0	0
Remark	• 4000K su richiesta	

---

**TM30 & CRI diagram**



**Light distribution & beam diagram**



**Accessori Installazione**



**11624230** Concrete Kit 70 150x150 1x



**11624430** Concrete Ring 70 Standard Installation Housing



**11624030** Installation Housing 140x250x100x210



**12292630** Gypsum Fibreboard 150x150



**11624730** Ring Recessed Trimless 70 1x



■ **12293630** Plaster Kit Trimless 150x150 - 70 1x

■ Choose a required accessory