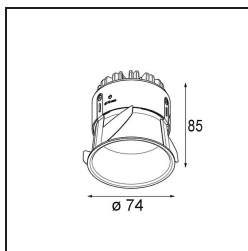
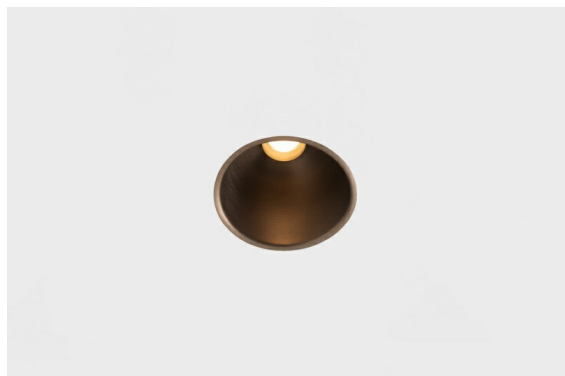


Datum
Klant
Project
Soort

Thimble Recessed 74 1x IP55 LED 3000K Medium DE Bronze Brushed Anodised

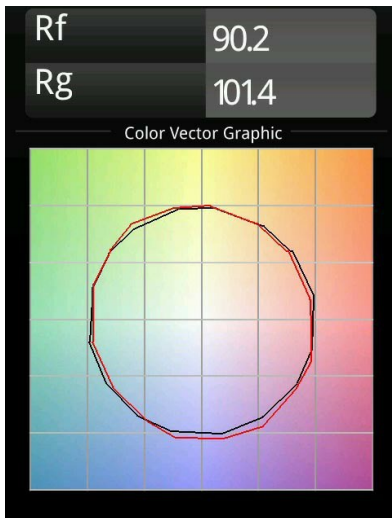


Specificaties

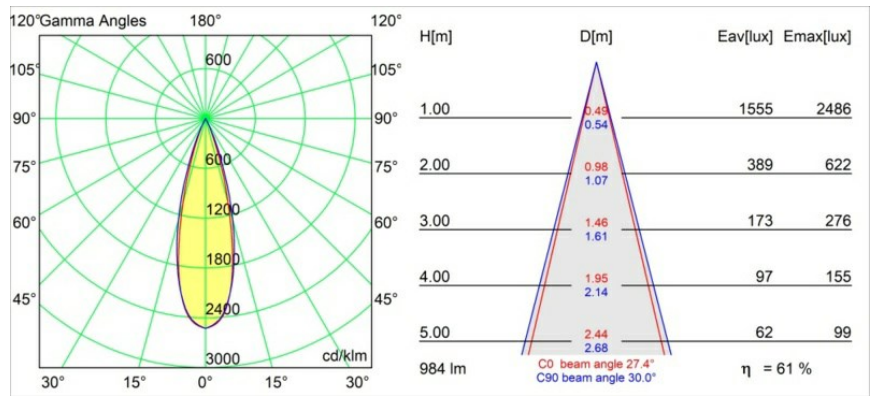
Materiaal	11620182
Type Lichtbron	LED
LED type	BRIDGELUX V6 HD G7
LED technologie	Led-COB
CRI	Min. 90
Kleurtemperatuur	3000K
Levensduur	L80B10 bij 50.000 Uur
Lamp inbegrepen	Ja
Aantal Lichtbronnen	1
CIE-fluxcode	100 100 100 100 61
Binning (SDCM)	2
Lichtrichting	Omlaag
Optisch	Lens
Gemeten gradenbundel (°)	30,0
Ingangsspanning	Aandrijving Gelijkstroom Vereist
Elektriciteitsklasse	III
IP-klasse	55
Gloeidraadtest (°C)	960
Binnen/Buiten	Binnen
Toepassing	Plafond
Montage	Inbouw
Inbouwopening (mm)	ø70
Montagediepte (mm)	110,0
Verstelbaarheid	Not Applicable
Afstand tot Verlicht Voorwerp (m)	0,1
Primaire Kleur & Primaire Afwerking	Brons, Geborsteld Geanodiseerd
Brutogewicht (g)	254,0
Stroom driver (mA)	350 500
Min. forward voltage (Vf)	14,8 15,2
Max. forward voltage (Vf)	18,0 18,6
Connected load (W)	5,7 8,5
Geleverde lumen (lm)	447 603
Efficiëntie (lm/W)	78 71
UGR	0 0
Opmerking	• 4000K op verzoek

Minimalistisch ontwerp, subtiele rondingen, onthullende kleuren, kwalitatieve lens en leds. Met zijn diep verzonken, niet-verblindende lichtbron is Thimble dankzij de strakke, naadloze uitvoering een stille maar toch geraffineerde keuze voor chique woonruimtes of hotels/restaurants. Deze veelzijdige, elegante architecturale neerwaartse verlichting brengt pure vormen, definitie en kwalitatief licht zonder alle aandacht naar zich toe te trekken.

TM30 & CRI Diagrammen

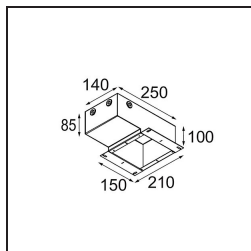


Lichtspreading & Stralingsdiagram

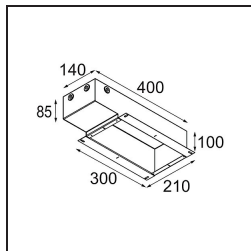


Diagrammen

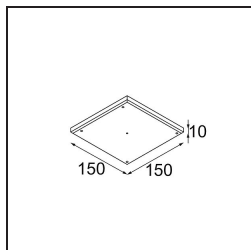
Installatie Accessoires



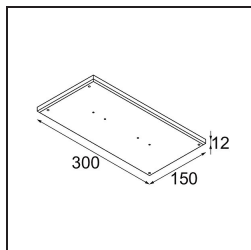
11624030 Installation Housing 140x250x100x210



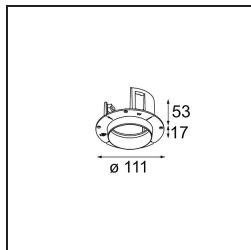
11624130 Installation Housing 140x400x100x210



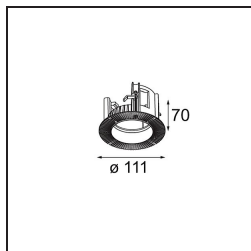
12292630 Gypsum Fibreboard 150x150



12292730 FFD_gypsum fibreboard 300x150



11624430 Concrete Ring 70 Standard Installation Housing



11624330 Ring Recessed 70 1x

Kies een vereist accessoire