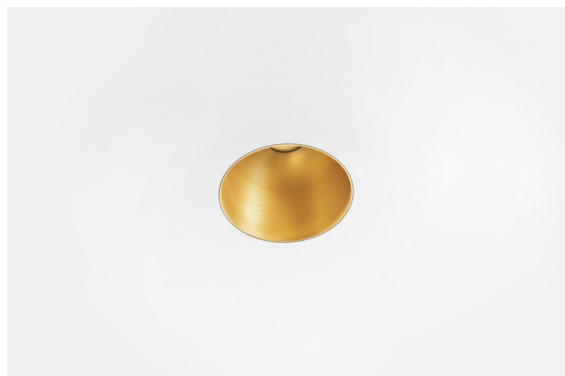


Thimble Recessed Trimless 70 1x IP55 LED 3000K Medium DE Gold Brushed Anodised



Spezifikationen

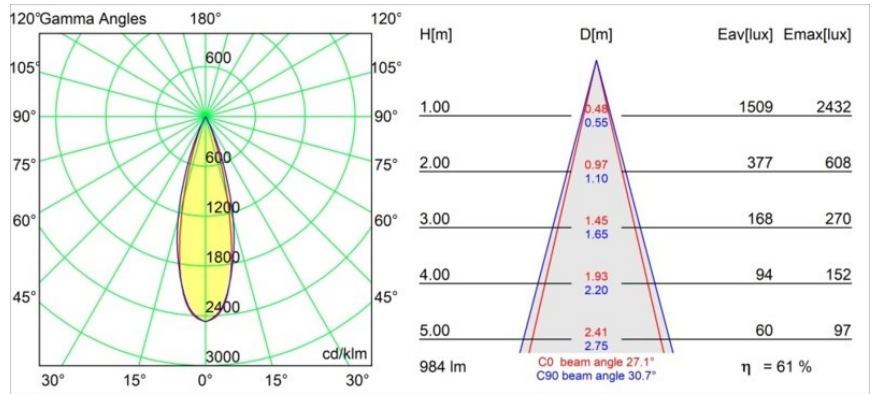
Material	11622142
Typ der Lichtquelle	LED
LED Typ	BRIDGELUX V6 HD G7
LED-Technologie	COB-LED
CRI	Min. 90
Farbtemperatur	3000K
Lebensdauer	L80 B10 bei 50.000 Stunden
Leuchtmittel enthalten	Ja
Anzahl Lichtquellen	1
CIE-Fluxcode	100 100 100 100 61
Binning (SDCM)	2
Lichtrichtung	Abwärts
Optik	Streuscheibe
Gemessene Abstrahlwinkel (°)	30,0
Eingangsspannung	Konstantstrom-Treiber erforderlich
Schutzklasse	III
Schutzart	55
Glühdrahtprüfung (°C)	960
Innen/Außen	Innen
Anwendung	Decke
Montage	Einbau
Ausschnittgröße (mm)	ø111
Einbautiefe (mm)	110,0
Verstellbarkeit	Not Applicable
Abstand zum beleuchteten Objekt (m)	0,1
Primärfarbe & Primäres Finish	Gold, Gebürstet und Eloxiert
Bruttogewicht (g)	244,0
Antriebsstrom (mA)	350 500
Min. forward voltage (Vf)	14,8 15,2
Max. forward voltage (Vf)	18,0 18,6
Connected load (W)	5,7 8,5
Lichtstrom pro Lampe (lm)	447 602
Effizienz (lm/W)	78 71
UGR	0 0
Bemerkung	• 4000K auf Anfrage

Ein minimalistisches Design, raffinierte Kurven, hervorblitzende Farben, hochwertige Streuscheibe und LED. Mit ihrer tief eingelassenen und blendfreien Lichtquelle ist die Thimble dank ihrer sauberen und nahtlosen Ausführung eine ruhige und zugleich moderne Wahl für den High-End-Wohnbereich oder die Gastronomie. Dieser vielseitige, elegante architektonische Downlighter bringt reine Form, Definition und hochwertiges Licht, ohne alle Aufmerksamkeit auf sich zu ziehen.

TM30 & CRI Diagramm

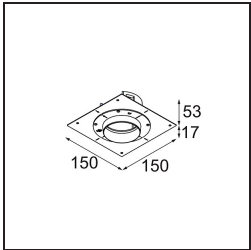


Lichtverteilung und Lichtverteilungskurve



Diagramm

Montagezubehör



11624230 Concrete Kit 70 150x150 1x



11624430 Concrete Ring 70 Standard Installation Housing



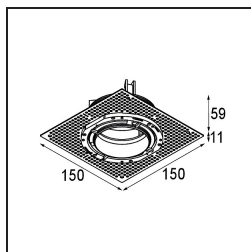
11624030 Installation Housing 140x250x100x210



12292630 Gypsum Fibreboard 150x150



11624730 Ring Recessed Trimless 70 1x



■ **12293630** Plaster Kit Trimless 150x150 - 70 1x

■ Wählen Sie das benötigte Zubehör