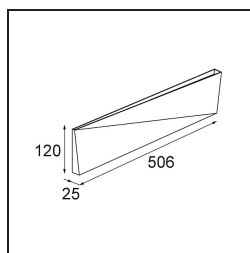
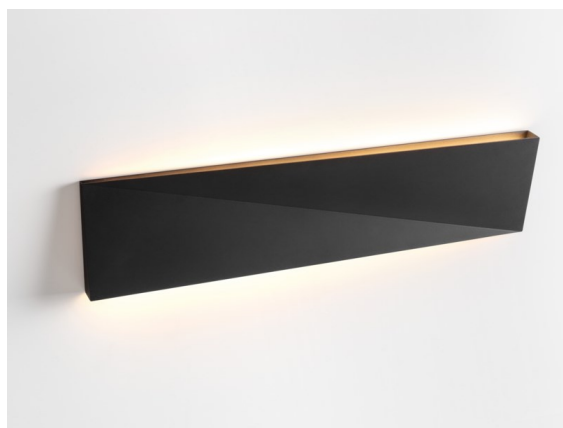


Date
Customer
Project
Type

Dent Wall Up/Down L 1x LED 3000K DE Black Structure



Specifications

Materiale	11612132
Tipo di Sorgente	LED
Tipologia LED	DENT - TCI LED 36x 3030
Tecnologie LED	LED PCB
CRI	Min. 90
Temperatura di colore della luce	3000K
Vita utile	L80B20 @50.000 ore
Lampadina inclusa	Sì
Numero di fonte luminosa	1
Codice di flusso CIE	64 92 99 50 19
Binning (SDCM)	3
Direzione della luce	Diretta/Indiretta
Volt in ingresso	Necessario driver a corrente costante
Luminaire power (W)	5,2
Classificazione elettrica	III
Grado IP	20
Test filo a caldo (°C)	960
Interno/Esterno	Interno
Applicazione	Parete
Montaggio	Superficie
Orientabilità	Not Applicable
Distanza dall'oggetto illuminato (m)	0,1
Colore primario & Finitura primaria	Nero, Strutturata
Peso lordo (g)	1615,0
Corrente di azionamento (mA)	350
Min. forward voltage (Vf)	48,6
Max. forward voltage (Vf)	50,29
Connected load (W)	17,6
Flusso luminoso per lampade (lm)	516
Efficienza (lm/W)	29
Livello abbagliamento	22

Dent è un apparecchio illuminante a parete dalla personalità giocosa. Ma è anche un'opera d'arte. Il suo design è enigmatico: sembra fatto in un modo e poi in un altro. Una piega diagonale al centro crea un divertente effetto sdoppiato sulla sua superficie. Gioca con le diverse taglie di Dent e crea disegni di luce sconcertanti e funzionali.

Light distribution & beam diagram

