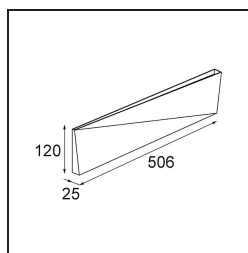
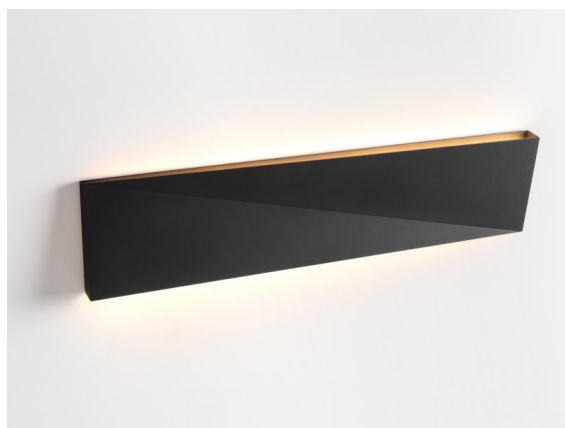


Date
Client
Projet
Type

Dent Wall Up/Down L 1x LED 3000K DE Black Structure

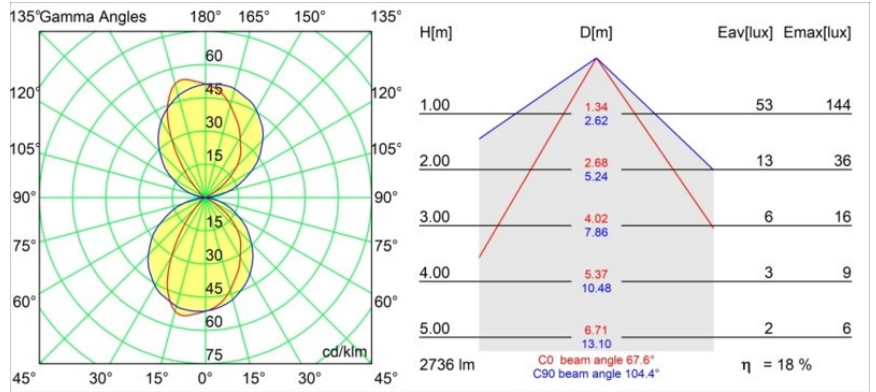


Caractéristiques

Matériaux	11612132
Type de Source Lumineuse	LED
Type de LED	DENT - TCI LED 36x 3030
Technologie LED	PCB de LED
CRI	Min. 90
Température de Couleur	3000K
Durée de Vie	L80B20 à 50 000 heures
Ampoule incluse	Oui
Nombre de Sources Lumineuses	1
Code de flux CIE	64 92 99 50 19
Groupe (SDCM)	3
Direction de la Lumière	Haut/Bas
Tension d'Entrée	Driver à Courant Constant Requis
Luminaire power (W)	5,2
Classe Électrique	III
Indice de protection IP	20
Essai au fil incandescent (°C)	960
Intérieur/extérieur	Intérieur
Application	Mur
Montage	En Surface
Ajustabilité	Not Applicable
Distance avec l'Objet Éclairé (m)	0,1
Couleur Principale & Finition Principale	Noir, Structure
Poids brut (g)	1615,0
Courant du driver (mA)	350
Min. forward voltage (Vf)	48,6
Max. forward voltage (Vf)	50,29
Connected load (W)	17,6
Flux lumineux par lampe (lm)	516
Efficacité (lm/W)	29
UGR	22

Dent est un luminaire mural au caractère ludique. Il renferme aussi une part d'art. Son design est énigmatique, tourné vers un côté puis l'autre. Un pli diagonal au centre crée un double effet fantaisiste sur sa surface. Combinez les différentes tailles de Dent et dessinez des jeux de lumière déroutants et fonctionnels.

Distribution de Lumière & Schéma de Faisceau



Diagrammes