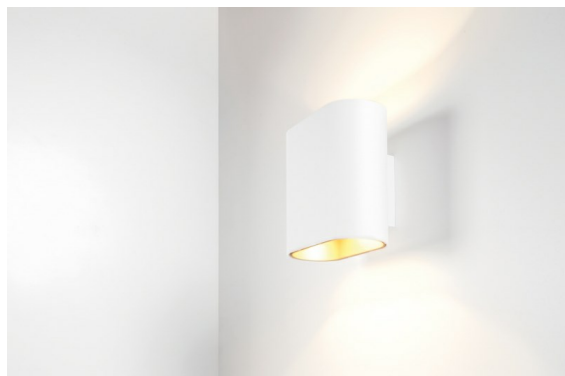
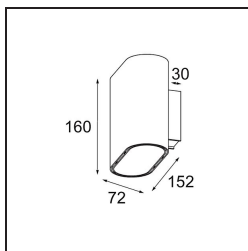


Date
Customer
Project
Type

Duell Wall Up/Down 2x IP55 LED 3000K Non-Dim DI White Structure - Champagne Anodised



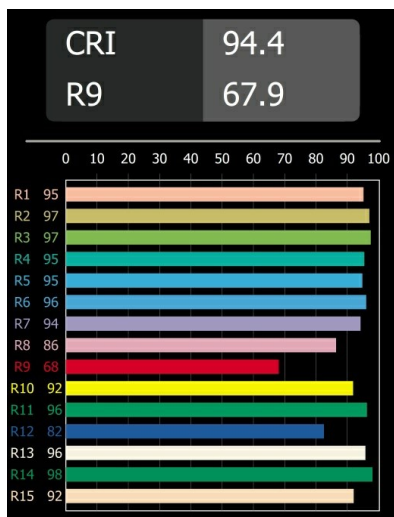
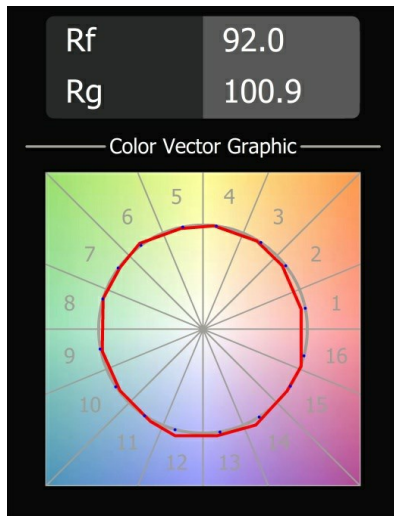
Las delicadas curvas de Duell ofrecen un toque de suavidad en cualquier espacio. Esta luminaria LED bicolor le invita a jugar con diversidad de combinaciones. Una para el exterior, y otra para la placa interior. Y, si su aplicación es de montaje en techo, tiene a su disposición versiones de instalación empotrada o en superficie. La opción empotrada presenta un atractivo borde ancho, mientras que la versión de montaje en superficie ofrece también una variante direccional.



Specifications

Material	11075139
Tipo de fuente de luz	LED
Tipo de LED	OPTOGA 230VAC
Tecnología LED	PCB LED
CRI	Min. 90
Temperatura del color	3000K
Vida Útil	L80B20 @50.000 horas
Lámpara Incluida	Sí
Número de fuentes de luz	2
Código de flujo CIE	64 90 98 50 72
Binning (SDCM)	3
Dirección de la luz	Indirecto / Directo
Voltaje de entrada	230V
Luminaire power (W)	12,0
Clasificación eléctrica	I
Clasificación del IP	55
Clasificación de hilo incandescente (°C)	960
Protocolo de regulación	no regulable
Interio/Exterior	Exterior
Aplicación	Pared
Montaje	Superficie
Ajustabilidad	Not Applicable
Distancia al objeto iluminado (m)	0,1
Color principal & Acabado principal	Blanco, Estructura
Color secundario & Acabado secundario	Champán, Anodizado
Peso bruto (g)	1144,0
Flujo luminoso por lámpara (lm)	677
Eficacia (lm/W)	56
Índice de deslumbramiento	18
Remark	• No apto para instalación a ≤5km de la costa

TM30 & CRI diagram



Light distribution & beam diagram

