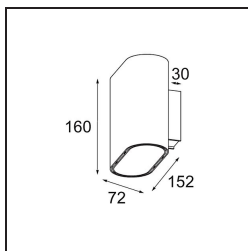


Duell Wall Up/Down 2x IP55 LED 3000K Non-Dim DI White Structure - Champagne Anodised



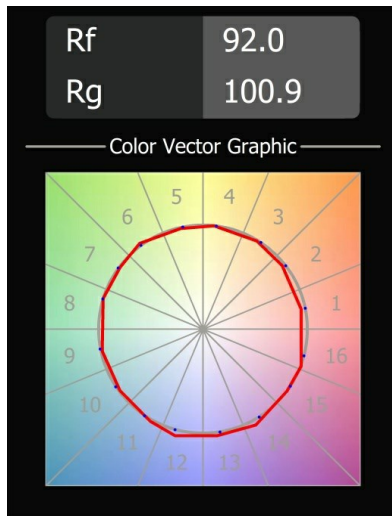
Mit ihren sanften Rundungen verleiht die Duell jedem Raum eine sanftere Note. Diese zweifarbig LED-Leuchte lädt Sie ein, mit Kombinationen zu spielen. Eine für die äußere und eine für die innere Platte. Für an der Decke montierte Anwendungen sind sowohl Einbau- als auch Aufbauvarianten verfügbar. Die Einbauvariante hat eine attraktive, breite Einfassung, während die Aufbauvariante außerdem eine gerichtete Variante bietet.



Spezifikationen

Material	11075139
Typ der Lichtquelle	LED
LED Typ	OPTOGA 230VAC
LED-Technologie	LED-Platine
CRI	Min. 90
Farbtemperatur	3000K
Lebensdauer	L80 B20 bei 50.000 Stunden
Leuchtmittel enthalten	Ja
Anzahl Lichtquellen	2
CIE-Fluxcode	64 90 98 50 72
Binning (SDCM)	3
Lichtrichtung	Aufwärts/Abwärts
Eingangsspannung	230 V
Luminaire power (W)	12,0
Schutzklasse	I
Schutzart	55
Glühdrahtprüfung (°C)	960
Dimmprotokoll	Keine Dimmung
Innen/Außen	Außen
Anwendung	Wand
Montage	Aufbau
Verstellbarkeit	Not Applicable
Abstand zum beleuchteten Objekt (m)	0,1
Primärfarbe & Primäres Finish	Weiß, Strukturiert
Sekundäre Farbe & Sekundäres Finish	Champagner, Eloxiert
Bruttogewicht (g)	1144,0
Lichtstrom pro Lampe (lm)	677
Effizienz (lm/W)	56
UGR	18
Bemerkung	<ul style="list-style-type: none"> Nicht geeignet für die Installation ≤ 5 km von der Küste entfernt

TM30 & CRI Diagramm



Lichtverteilung und Lichtverteilungskurve

