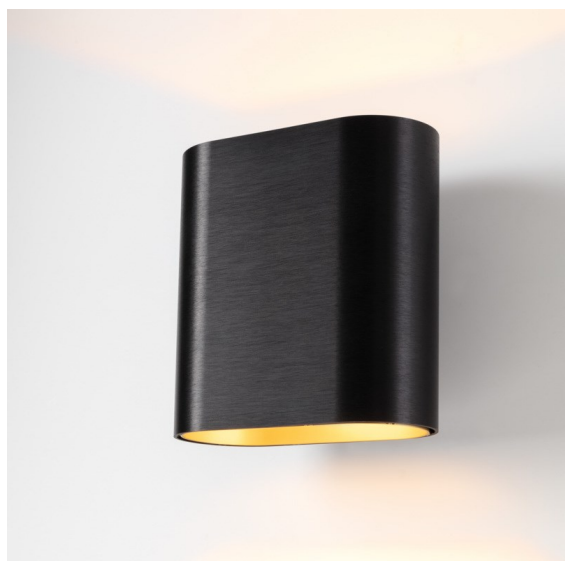
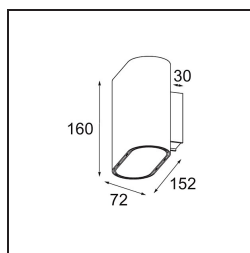


Date
Customer
Project
Type

*Duell Wall Up/Down 2x LED 2700K Trailing Edge DI Black Brushed Anodised - Champagne Anodised*



Le dolci curve di Duell possono dare un tocco di morbidezza a qualsiasi spazio. Questo apparecchio LED bicolore invita a giocare con le combinazioni. Una per l'esterno e una per la piastra interna. Per le applicazioni a soffitto, sono disponibili varianti incassate e a superficie. La versione incassata presenta un accattivante bordo largo, mentre la versione a superficie offre anche una variante direzionale.



### Specifications

Materiale	11074908
Tipo di Sorgente	LED
Tipologia LED	BRIDGELUX V8G8
Tecnologie LED	COB
CRI	Min. 90
Temperatura di colore della luce	2700K
Vita utile	L90B10 @50.000 ore
Lampadina inclusa	Sì
Numero di fonte luminosa	2
Codice di flusso CIE	68 93 99 50 59
Binning (SDCM)	2
Direzione della luce	Diretta/Indiretta
Volt in ingresso	230V
Luminaire power (W)	12,0
Classificazione elettrica	I
Grado IP	20
Test filo a caldo (°C)	960
Protocollo di regolazione (Dimmer)	Taglio di fase
Interno/Esterno	Interno
Applicazione	Parete
Montaggio	Superficie
Orientabilità	Not Applicable
Distanza dall'oggetto illuminato (m)	0,1
Colore primario & Finitura primaria	Nero, Anodizzata Spazzolata
Colore secondario & Finitura secondaria	Champagne, Anodizzata
Peso lordo (g)	1213,0
Flusso luminoso per lampade (lm)	763
Efficienza (lm/W)	64
Livello abbagliamento	17

**TM30 & CRI diagram**



**Light distribution & beam diagram**

