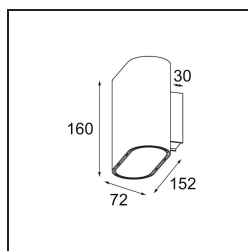
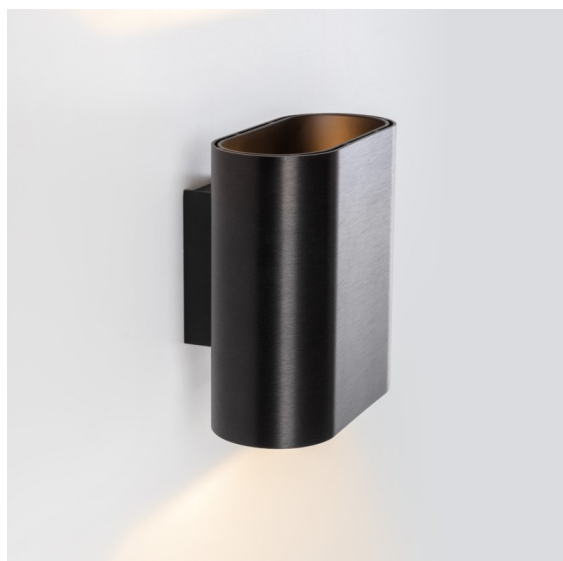


Datum
Klant
Project
Soort

Duell Wall Up/Down 2x LED 2700K Trailing Edge DI Black Brushed Anodised - Black Matt



Specificaties

Materiaal	11074903
Type Lichtbron	LED
LED type	BRIDGELUX V8G8
LED technologie	Led-COB
CRI	Min. 90
Kleurtemperatuur	2700K
Levensduur	L90B10 bij 50.000 Uur
Lamp inbegrepen	Ja
Aantal Lichtbronnen	2
CIE-fluxcode	84 99 99 50 42
Binning (SDCM)	2
Lichtrichting	Omhoog/Omlaag
Ingangsspanning	230 V
Luminaire power (W)	12,0
Elektriciteitsklasse	I
IP-klasse	20
Gloeidraadtest (°C)	960
Protocol Voor Dimmen	Trailing-Edge
Binnen/Buiten	Binnen
Toepassing	Wand
Montage	Opbouw
Verstelbaarheid	Not Applicable
Afstand tot Verlicht Voorwerp (m)	0,1
Primaire Kleur & Primaire Afwerking	Zwart, Geborsteld Geanodiseerd
Secundaire Kleur & Secundaire Afwerking	Zwart, Mat
Brutogewicht (g)	1213,0
Lumenoutput per lampunit (lm)	537
Efficiëntie (lm/W)	45
UGR	15

De zachte rondingen van Duell geven elke ruimte een zachtere touch. Deze led-armatuur in twee kleuren nodigt je uit om te spelen met combinaties. Eén voor de buitenkant en een andere voor de binnenplaat. Voor toepassingen op het plafond zijn varianten voor inbouw- en opbouwmontage verkrijgbaar. De verzonken versie heeft een aantrekkelijke brede rand, terwijl de opbouwversie ook een richtbare variant biedt.

TM30 & CRI Diagrammen



Lichtspreiding & Stralingsdiagram



Diagrammen