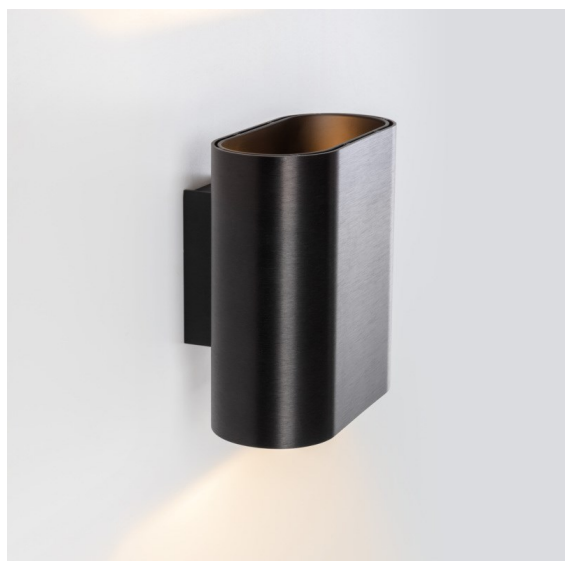


Date
Customer
Project
Type

Duell Wall Up/Down 2x LED 2700K Trailing Edge DI Black Brushed Anodised - Black Matt



Le dolci curve di Duell possono dare un tocco di morbidezza a qualsiasi spazio. Questo apparecchio LED bicolore invita a giocare con le combinazioni. Una per l'esterno e una per la piastra interna. Per le applicazioni a soffitto, sono disponibili varianti incassate e a superficie. La versione incassata presenta un accattivante bordo largo, mentre la versione a superficie offre anche una variante direzionale.



Specifications

Materiale	11074903
Tipo di Sorgente	LED
Tipologia LED	BRIDGELUX V8G8
Tecnologie LED	COB
CRI	Min. 90
Temperatura di colore della luce	2700K
Vita utile	L90B10 @50.000 ore
Lampadina inclusa	Sì
Numero di fonte luminosa	2
Codice di flusso CIE	84 99 99 50 42
Binning (SDCM)	2
Direzione della luce	Diretta/Indiretta
Volt in ingresso	230V
Luminaire power (W)	12,0
Classificazione elettrica	I
Grado IP	20
Test filo a caldo (°C)	960
Protocollo di regolazione (Dimmer)	Taglio di fase
Interno/Esterno	Interno
Applicazione	Parete
Montaggio	Superficie
Orientabilità	Not Applicable
Distanza dall'oggetto illuminato (m)	0,1
Colore primario & Finitura primaria	Nero, Anodizzata Spazzolata
Colore secondario & Finitura secondaria	Nero, Opaca
Peso lordo (g)	1213,0
Flusso luminoso per lampade (lm)	537
Efficienza (lm/W)	45
Livello abbagliamento	15

TM30 & CRI diagram



Light distribution & beam diagram

