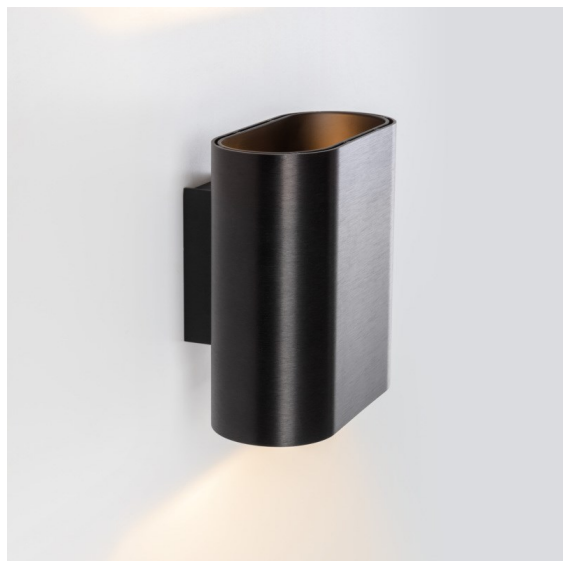
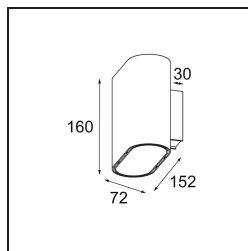


Date
Client
Projet
Type

*Duell Wall Up/Down 2x LED 2700K Trailing Edge DI Black Brushed Anodised - Black Matt*



Les courbes délicates de Duell donneront à coup sûr une touche plus douce à chaque pièce. Ce luminaire LED bicolore vous invite à combiner les couleurs : une pour l'extérieur et une pour la plaque intérieure. Pour les applications de montage au plafond, des variantes encastrées et montées en surface sont disponibles. La version encastrable est ornée d'une large bordure attrayante, tandis que la version en surface offre aussi une variante orientable.



### Caractéristiques

Matériaux	11074903
Type de Source Lumineuse	LED
Type de LED	BRIDGELUX V8G8
Technologie LED	LED COB
CRI	Min. 90
Température de Couleur	2700K
Durée de Vie	L90B10 à 50 000 heures
Ampoule incluse	Oui
Nombre de Sources Lumineuses	2
Code de flux CIE	84 99 99 50 42
Groupe ment (SDCM)	2
Direction de la Lumière	Haut/Bas
Tension d'Entrée	230 V
Luminaire power (W)	12,0
Classe Électrique	I
Indice de protection IP	20
Essai au fil incandescent (°C)	960
Protocole de Variation	Coupeure en Fin de Phase
Intérieur/extérieur	Intérieur
Application	Mur
Montage	En Surface
Ajustabilité	Not Applicable
Distance avec l'Objet Éclairé (m)	0,1
Couleur Principale & Finition Principale	Noir, Anodisé Brossé
Couleur Secondaire & Finition Secondaire	Noir, Mat
Poids brut (g)	1213,0
Flux lumineux par lampe (lm)	537
Efficacité (lm/W)	45
UGR	15

**TM30 & CRI diagrammes**



**Distribution de Lumière & Schéma de Faisceau**



Diagrammes