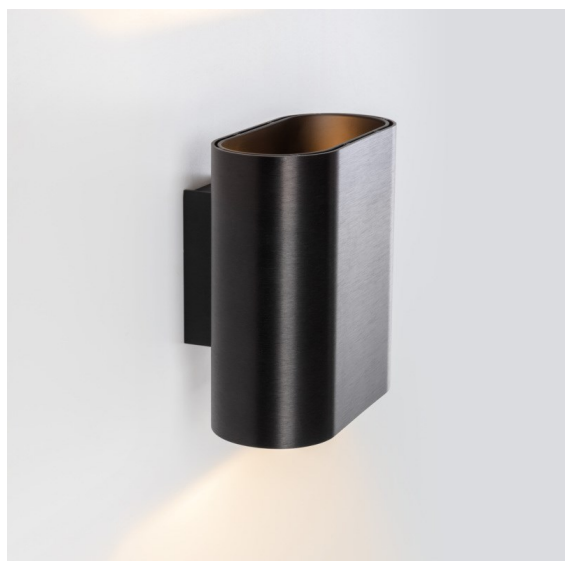


Date
Customer
Project
Type

Duell Wall Up/Down 2x LED 2700K Trailing Edge DI Black Brushed Anodised - Black Matt



Specifications

Material	11074903
Tipo de fuente de luz	LED
Tipo de LED	BRIDGELUX V8G8
Tecnología LED	COB LED
CRI	Min. 90
Temperatura del color	2700K
Vida Útil	L90B10 @50.000 horas
Lámpara Incluida	Sí
Número de fuentes de luz	2
Código de flujo CIE	84 99 99 50 42
Binning (SDCM)	2
Dirección de la luz	Indirecto / Directo
Voltaje de entrada	230V
Luminaire power (W)	12,0
Clasificación eléctrica	I
Clasificación del IP	20
Clasificación de hilo incandescente (°C)	960
Protocolo de regulación	Trailing Edge
Interio/Exterior	Interior
Aplicación	Pared
Montaje	Superficie
Ajustabilidad	Not Applicable
Distancia al objeto iluminado (m)	0,1
Color principal & Acabado principal	Negro, Anodizado cepillado
Color secundario & Acabado secundario	Negro, Mate
Peso bruto (g)	1213,0
Flujo luminoso por lámpara (lm)	537
Eficacia (lm/W)	45
Índice de deslumbramiento	15

Las delicadas curvas de Duell ofrecen un toque de suavidad en cualquier espacio. Esta luminaria LED bicolor le invita a jugar con diversidad de combinaciones. Una para el exterior, y otra para la placa interior. Y, si su aplicación es de montaje en techo, tiene a su disposición versiones de instalación empotrada o en superficie. La opción empotrada presenta un atractivo borde ancho, mientras que la versión de montaje en superficie ofrece también una variante direccional.

TM30 & CRI diagram



Light distribution & beam diagram



Diagrams