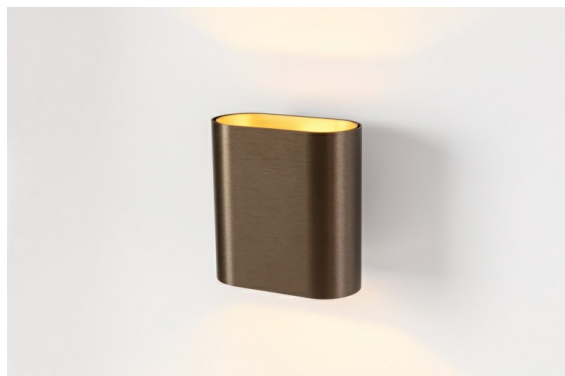
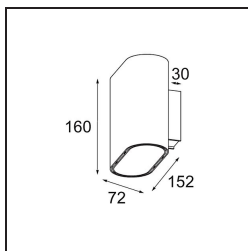


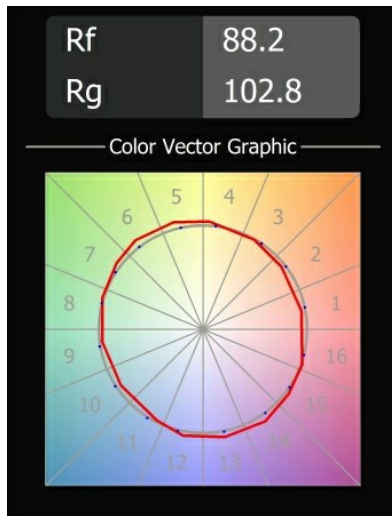
*Duell Wall Up/Down 2x LED 2700K DALI DI Bronze Brushed Anodised - Champagne Anodised*


Mit ihren sanften Rundungen verleiht die Duell jedem Raum eine sanftere Note. Diese zweifarbige LED-Leuchte lädt Sie ein, mit Kombinationen zu spielen. Eine für die äußere und eine für die innere Platte. Für an der Decke montierte Anwendungen sind sowohl Einbau- als auch Aufbauvarianten verfügbar. Die Einbauvariante hat eine attraktive, breite Einfassung, während die Aufbauvariante außerdem eine gerichtete Variante bietet.


**Spezifikationen**

Material	11074811
Typ der Lichtquelle	LED
LED Typ	BRIDGELUX V8G8
LED-Technologie	COB-LED
CRI	Min. 90
Farbtemperatur	2700K
Lebensdauer	L90B10 bei 50.000 Stunden
Leuchtmittel enthalten	Ja
Anzahl Lichtquellen	2
CIE-Fluxcode	68 93 99 50 59
Binning (SDCM)	2
Lichtrichtung	Aufwärts/Abwärts
Eingangsspannung	230 V
Luminaire power (W)	12,0
Schutzklasse	I
Schutzart	20
Glühdrahtprüfung (°C)	960
Dimmprotokoll	DALI
DALI Standard	DALI-2
Innen/Außen	Innen
Anwendung	Wand
Montage	Aufbau
Verstellbarkeit	Not Applicable
Abstand zum beleuchteten Objekt (m)	0,1
Primärfarbe & Primäres Finish	Bronze, Gebürstet und Eloxiert
Sekundäre Farbe & Sekundäres Finish	Champagner, Eloxiert
Bruttogewicht (g)	1228,0
Lichtstrom pro Lampe (lm)	763
Effizienz (lm/W)	64
UGR	17

### TM30 & CRI Diagramm



### Lichtverteilung und Lichtverteilungskurve

