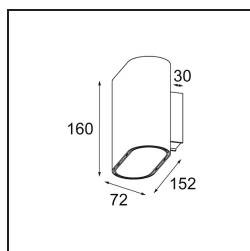
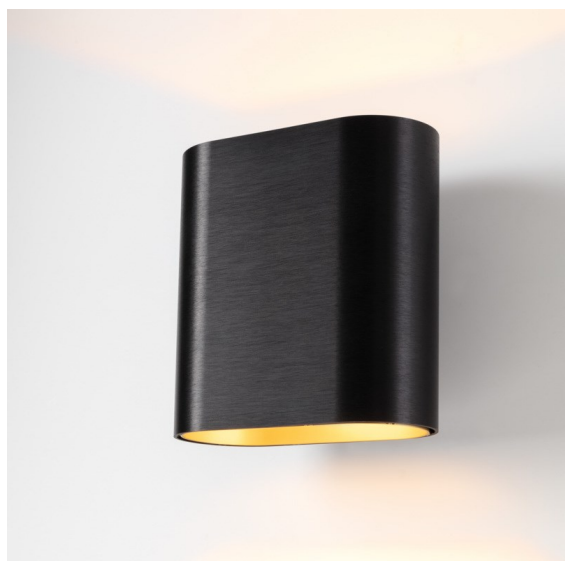


Datum
Klant
Project
Soort

*Duell Wall Up/Down 2x LED 2700K DALI DI Black Brushed Anodised - Champagne Anodised*



### Specificaties

Materiaal	11074808
Type Lichtbron	LED
LED type	BRIDGELUX V8G8
LED technologie	Led-COB
CRI	Min. 90
Kleurtemperatuur	2700K
Levensduur	L90B10 bij 50.000 Uur
Lamp inbegrepen	Ja
Aantal Lichtbronnen	2
CIE-fluxcode	68 93 99 50 59
Binning (SDCM)	2
Lichtrichting	Omhoog/Omlaag
Ingangsspanning	230 V
Luminaire power (W)	12,0
Elektriciteitsklasse	I
IP-klasse	20
Gloeidraadtest (°C)	960
Protocol Voor Dimmen	DALI
DALI Standard	DALI-2
Binnen/Buiten	Binnen
Toepassing	Wand
Montage	Opbouw
Verstelbaarheid	Not Applicable
Afstand tot Verlicht Voorwerp (m)	0,1
Primaire Kleur & Primaire Afwerking	Zwart, Geborsteld Geanodiseerd
Secundaire Kleur & Secundaire Afwerking	Champagne, Geanodiseerd
Brutogewicht (g)	1228,0
Lumenoutput per lampunit (lm)	763
Efficiëntie (lm/W)	64
UGR	17

De zachte rondingen van Duell geven elke ruimte een zachtere touch. Deze led-armatuur in twee kleuren nodigt je uit om te spelen met combinaties. Eén voor de buitenkant en een andere voor de binnenplaat. Voor toepassingen op het plafond zijn varianten voor inbouw- en opbouwmontage verkrijgbaar. De verzonken versie heeft een aantrekkelijke brede rand, terwijl de opbouwversie ook een richtbare variant biedt.

**TM30 & CRI Diagrammen**



**Lichtspreading & Stralingsdiagram**

