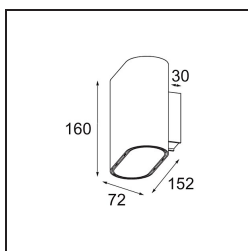
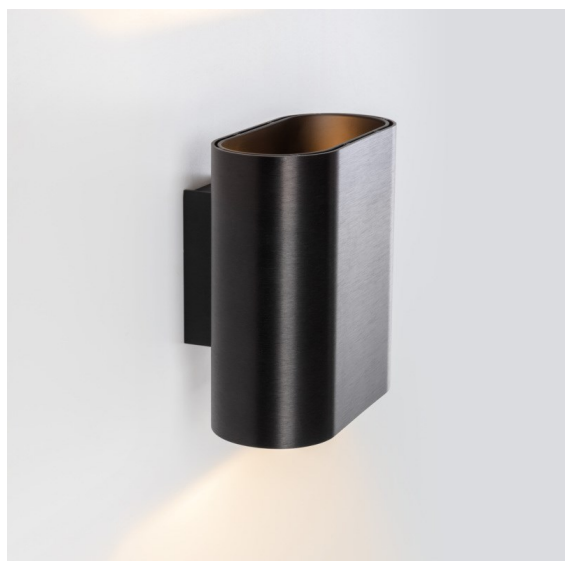


*Duell Wall Up/Down 2x LED 2700K 1-10V/Push-Dim DI Black Brushed Anodised - Black Matt*



### Spezifikationen

Material	11074603
Typ der Lichtquelle	LED
LED Typ	BRIDGELUX V8G8
LED-Technologie	COB-LED
CRI	Min. 90
Farbtemperatur	2700K
Lebensdauer	L90B10 bei 50.000 Stunden
Leuchtmittel enthalten	Ja
Anzahl Lichtquellen	2
CIE-Fluxcode	84 99 99 50 42
Binning (SDCM)	2
Lichtrichtung	Aufwärts/Abwärts
Eingangsspannung	230 V
Luminaire power (W)	12,0
Schutzklasse	I
Schutzart	20
Glühdrahtprüfung (°C)	960
Dimmprotokoll	1-10V, Push-Dim
Innen/Außen	Innen
Anwendung	Wand
Montage	Aufbau
Verstellbarkeit	Not Applicable
Abstand zum beleuchteten Objekt (m)	0,1
Primärfarbe & Primäres Finish	Schwarz, Gebürstet und Eloxiert
Sekundäre Farbe & Sekundäres Finish	Schwarz, Matt
Bruttogewicht (g)	1220,0
Lichtstrom pro Lampe (lm)	537
Effizienz (lm/W)	45
UGR	15

Mit ihren sanften Rundungen verleiht die Duell jedem Raum eine sanftere Note. Diese zweifarbige LED-Leuchte lädt Sie ein, mit Kombinationen zu spielen. Eine für die äußere und eine für die innere Platte. Für an der Decke montierte Anwendungen sind sowohl Einbau- als auch Aufbauvarianten verfügbar. Die Einbauvariante hat eine attraktive, breite Einfassung, während die Aufbauvariante außerdem eine gerichtete Variante bietet.

**TM30 & CRI Diagramm**



**Lichtverteilung und Lichtverteilungskurve**



Diagramm