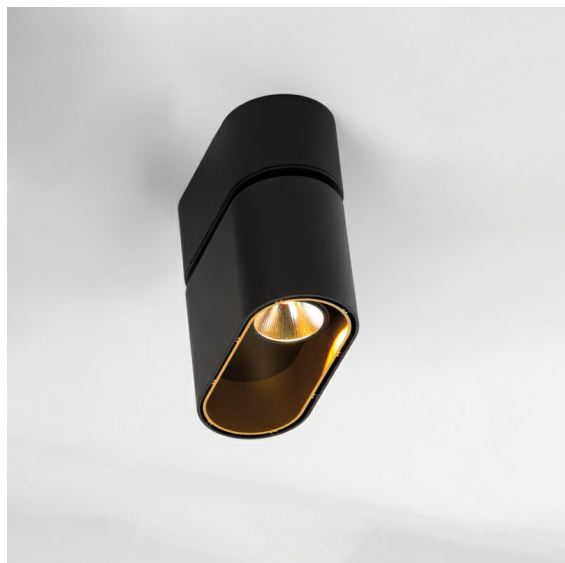
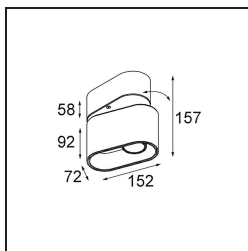


Date	
Client	
Projet	
Type	

## *Duell Surface Adjustable 1x LED 2700K Flood 1-10V/Push-Dim DI Black Structure - Gold Anodised*



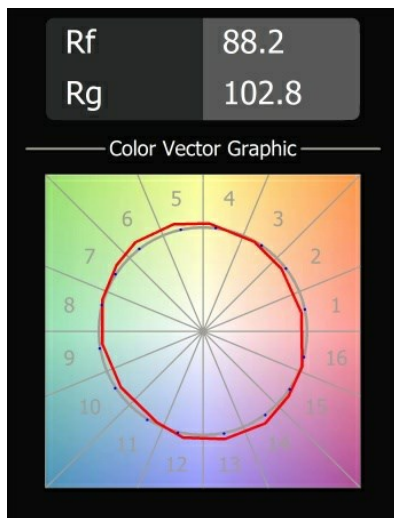
Les courbes délicates de Duell donneront à coup sûr une touche plus douce à chaque pièce. Ce luminaire LED bicolore vous invite à combiner les couleurs : une pour l'extérieur et une pour la plaque intérieure. Pour les applications de montage au plafond, des variantes encastrées et montées en surface sont disponibles. La version encastrable est ornée d'une large bordure attrayante, tandis que la version en surface offre aussi une variante orientable.



### **Caractéristiques**

Matériaux	11073132
Type de Source Lumineuse	LED
Type de LED	BRIDGELUX V8G8
Technologie LED	LED COB
CRI	Min. 90
Température de Couleur	2700K
Durée de Vie	L90B10 à 50 000 heures
Ampoule incluse	Oui
Nombre de Sources Lumineuses	1
Groupe ment (SDCM)	2
Direction de la Lumière	Bas
Optique	Réflecteur
Faisceau mesuré (°)	35,0
Tension d'Entrée	230 V
Luminaire power (W)	10,0
Classe Électrique	I
Indice de protection IP	20
Essai au fil incandescent (°C)	960
Protocole de Variation	1-10 V, Push-Dim
Intérieur/extérieur	Intérieur
Application	Plafond
Montage	En Surface
Ajustabilité	V 20°
Distance avec l'Objet Éclairé (m)	0,1
Couleur Principale & Finition Principale	Noir, Structure
Couleur Secondaire & Finition Secondaire	Or, Anodisé
Poids brut (g)	1365,0
Flux lumineux par lampe (lm)	743
Efficacité (lm/W)	65
UGR	21

### TM30 & CRI diagrammes



### Distribution de Lumière & Schéma de Faisceau

