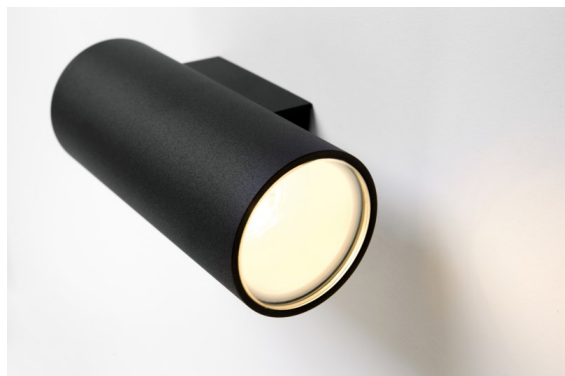
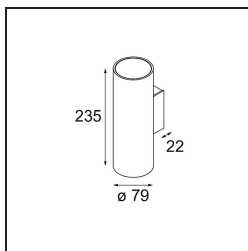


Datum
Klant
Project
Soort

Nude Wall Up/Down 79 2x IP55 LED 3000K Flood Trailing Edge DI Black Structure



De pure geometrische lijnen van Nude zijn perfect om architecturale kenmerken in de kijker te zetten. Deze lange, dunne wandarmatuur met indirect licht is helemaal ontdaan van al het overbodige tot de essentie van een armatuur. De lichtbron zit zodanig diep verzonken in de smalle cilinder dat deze nagenoeg onzichtbaar is. Vul het lichteffect aan met wit of zwart, of met een waaier van weelderige kleuren.



Specificaties

Materiaal	10923132
Type Lichtbron	LED
LED type	BRIDGELUX V8G8
LED technologie	Led-COB
CRI	Min. 90
Kleurtemperatuur	3000K
Levensduur	L90B10 bij 50.000 Uur
Lamp inbegrepen	Ja
Aantal Lichtbronnen	2
CIE-fluxcode	100 100 100 50 61
Binning (SDCM)	2
Lichtrichting	Omhoog/Omlaag
Optisch	Reflector
Gemeten gradenbundel (°)	36,0
Ingangsspanning	230 V
Luminaire power (W)	11,6
Elektriciteitsklasse	I
IP-klasse	55
Gloeidraadtest (°C)	960
Protocol Voor Dimmen	Trailing-Edge
Binnen/Buiten	Buiten
Toepassing	Wand
Montage	Opbouw
Verstelbaarheid	Not Applicable
Afstand tot Verlicht Voorwerp (m)	0,1
Primaire Kleur & Primaire Afwerking	Zwart, Structuur
Brutogewicht (g)	1768,0
Lumenoutput per lampunit (lm)	816
Efficiëntie (lm/W)	70
UGR	9
Opmerking	• Niet geschikt voor installatie ≤ 5 km van de kust

TM30 & CRI Diagrammen



Lichtspreading & Stralingsdiagram

