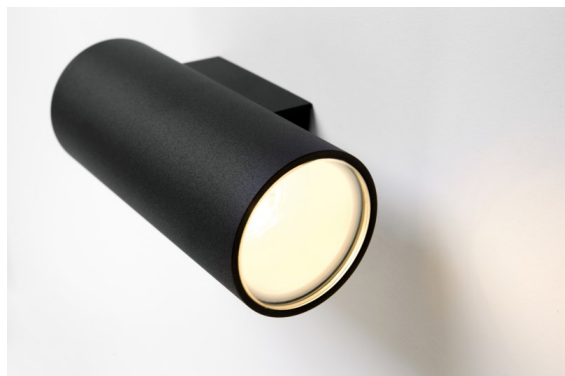
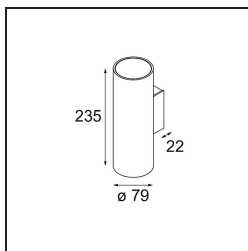


Date
Customer
Project
Type

Nude Wall Up/Down 79 2x IP55 LED 3000K Flood Trailing Edge DI Black Structure



Le linee geometriche pure di Nude sono ideali per sottolineare gli elementi architettonici. Un apparecchio illuminante a parete lungo e sottile a luce indiretta, ridotto all'essenza. La sua fonte luminosa è incassata nel sottile cilindro, tanto da risultare praticamente invisibile. Completa l'effetto luminoso con il bianco o il nero, oppure con una fila di ricchi colori.



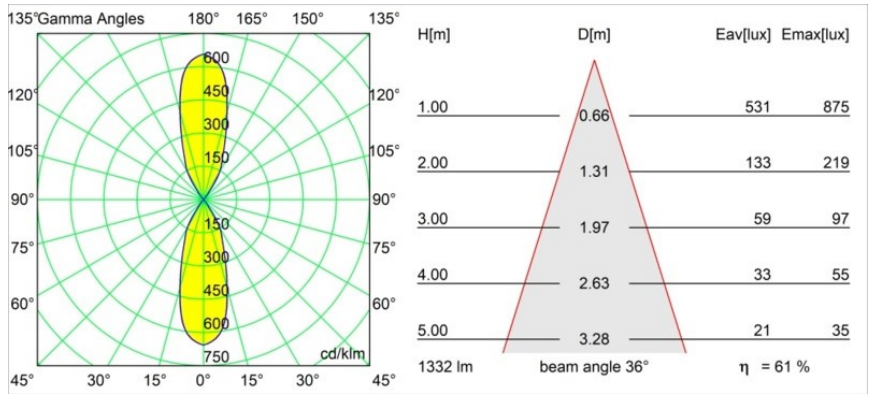
Specifications

Materiale	10923132
Tipo di Sorgente	LED
Tipologia LED	BRIDGELUX V8G8
Tecnologie LED	COB
CRI	Min. 90
Temperatura di colore della luce	3000K
Vita utile	L90B10 @50.000 ore
Lampadina inclusa	Sì
Numero di fonte luminosa	2
Codice di flusso CIE	100 100 100 50 61
Binning (SDCM)	2
Direzione della luce	Diretta/Indiretta
Ottiche	Riflettore
Fascio misurato (°)	36,0
Volt in ingresso	230V
Luminaire power (W)	11,6
Classificazione elettrica	I
Grado IP	55
Test filo a caldo (°C)	960
Protocollo di regolazione (Dimmer)	Taglio di fase
Interno/Esterno	Esterno
Applicazione	Parete
Montaggio	Superficie
Orientabilità	Not Applicable
Distanza dall'oggetto illuminato (m)	0,1
Colore primario & Finitura primaria	Nero, Strutturata
Peso lordo (g)	1768,0
Flusso luminoso per lampade (lm)	816
Efficienza (lm/W)	70
Livello abbagliamento	9
Remark	• Non adatto per installazioni a ≤ 5 km dalla costa

TM30 & CRI diagram



Light distribution & beam diagram



Diagrams