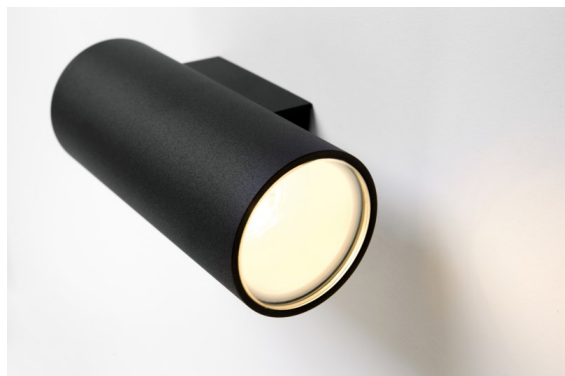
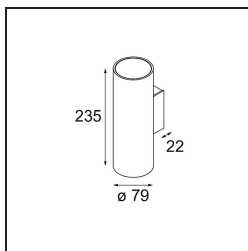


*Nude Wall Up/Down 79 2x IP55 LED 3000K Flood Trailing Edge DI Black Structure*



Les lignes géométriques pures de Nude sont idéales pour mettre en évidence les détails architecturaux. Applique murale longue et fine diffusant une lumière indirecte, Nude est réduit à l'essence même de ce qui fait un luminaire. Sa source lumineuse est encastrée dans le cylindre longiligne de sorte qu'elle est pratiquement invisible. Complétez l'effet lumineux avec du blanc ou du noir ou une gamme de couleurs riches.



### Caractéristiques

Matériaux	10923132
Type de Source Lumineuse	LED
Type de LED	BRIDGELUX V8G8
Technologie LED	LED COB
CRI	Min. 90
Température de Couleur	3000K
Durée de Vie	L90B10 à 50 000 heures
Ampoule incluse	Oui
Nombre de Sources Lumineuses	2
Code de flux CIE	100 100 100 50 61
Goupement (SDCM)	2
Direction de la Lumière	Haut/Bas
Optique	Réflecteur
Faisceau mesuré (°)	36,0
Tension d'Entrée	230 V
Luminaire power (W)	11,6
Classe Électrique	I
Indice de protection IP	55
Essai au fil incandescent (°C)	960
Protocole de Variation	Coupure en Fin de Phase
Intérieur/extérieur	Extérieur
Application	Mur
Montage	En Surface
Ajustabilité	Not Applicable
Distance avec l'Objet Éclairé (m)	0,1
Couleur Principale & Finition Principale	Noir, Structure
Poids brut (g)	1768,0
Flux lumineux par lampe (lm)	816
Efficacité (lm/W)	70
UGR	9
Commentaire	<ul style="list-style-type: none"> <li>• Ne convient pas à une installation à <math>\leq 5</math> km de la côte</li> </ul>

**TM30 & CRI diagrammes**



**Distribution de Lumière & Schéma de Faisceau**

