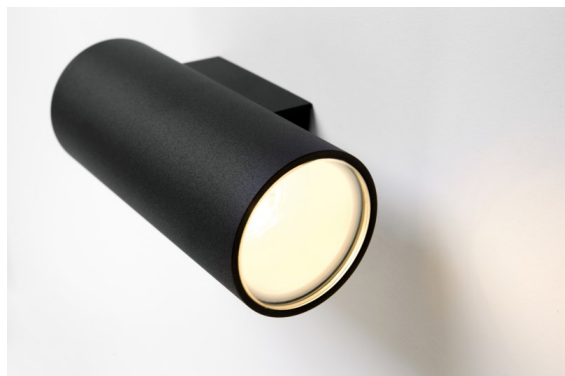
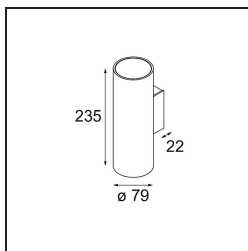


Date
Customer
Project
Type

Nude Wall Up/Down 79 2x IP55 LED 3000K Flood Trailing Edge DI Black Structure



Las líneas geométricas puras de Nude son ideales para resaltar prestaciones arquitectónicas. Este accesorio de iluminación indirecta para pared, de perfil largo y fino, se proporciona totalmente desprovisto de todo excepto de lo que constituye la esencia de una luminaria. Su fuente de luz está empotrada en el elegante cilindro de tal manera que queda prácticamente invisible. Complemente el efecto de luz con blanco o negro, o con una gama de colores intensos.



Specifications

Material	10923132
Tipo de fuente de luz	LED
Tipo de LED	BRIDGELUX V8G8
Tecnología LED	COB LED
CRI	Min. 90
Temperatura del color	3000K
Vida Útil	L90B10 @50.000 horas
Lámpara Incluida	Sí
Número de fuentes de luz	2
Código de flujo CIE	100 100 100 50 61
Binning (SDCM)	2
Dirección de la luz	Indirecto / Directo
Óptica	Reflector
Ángulo de Apertura medido (°)	36,0
Voltaje de entrada	230V
Luminaire power (W)	11,6
Clasificación eléctrica	I
Clasificación del IP	55
Clasificación de hilo incandescente (°C)	960
Protocolo de regulación	Trailing Edge
Interio/Exterior	Exterior
Aplicación	Pared
Montaje	Superficie
Ajustabilidad	Not Applicable
Distancia al objeto iluminado (m)	0,1
Color principal & Acabado principal	Negro, Estructura
Peso bruto (g)	1768,0
Flujo luminoso por lámpara (lm)	816
Eficacia (lm/W)	70
Índice de deslumbramiento	9
Remark	• No apto para instalación a ≤5km de la costa

TM30 & CRI diagram



Light distribution & beam diagram

