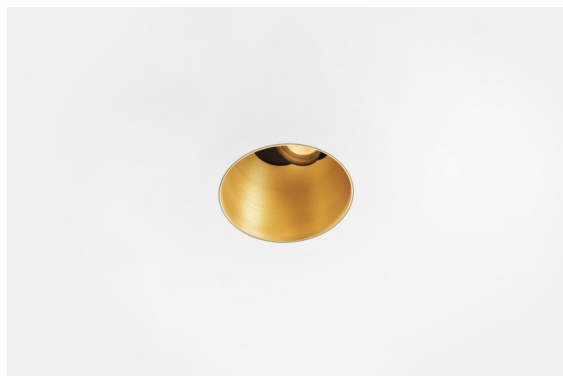
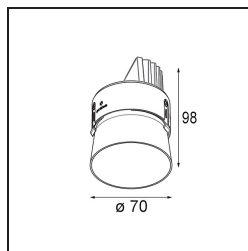


Date
Customer
Project
Type

Thimble Recessed Trimless Adjustable 70 1x LED 2700K Spot DE Gold Brushed Anodised



Design minimalista, curve eleganti, colori rivelatori, lenti e LED di alta qualità. Con la sua fonte luminosa incassata in profondità e senza abbagliamento, Thimble è una scelta composta ma sofisticata per ambienti residenziali o hospitality di alto livello, grazie alle sue forme pulite ed essenziali. Questo versatile ed elegante downlight architettonico propone purezza, definizione e luce di qualità senza rubare l'attenzione.



Specifications

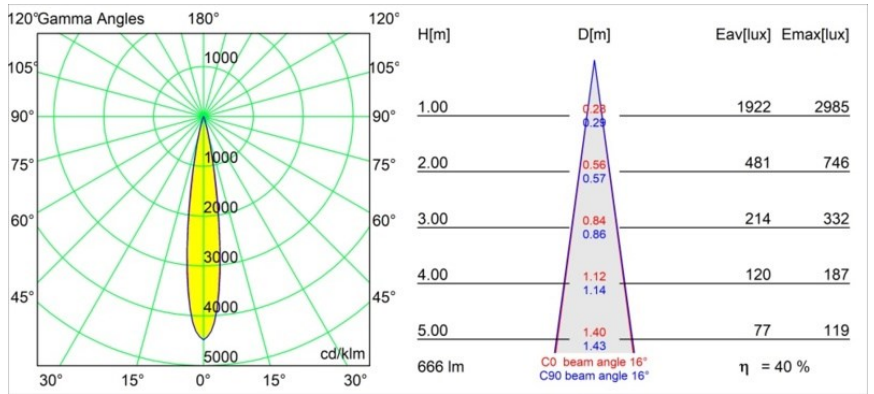
Materiale	11623242
Tipo di Sorgente	LED
Tipologia LED	CITIZEN CLU7A3
Tecnologie LED	COB
CRI	Min. 90
Temperatura di colore della luce	2700K
Vita utile	L90B10 @50.000 ore
Lampadina inclusa	Sì
Numero di fonte luminosa	1
Codice di flusso CIE	100 100 100 100 40
Binning (SDCM)	2
Direzione della luce	Diretta
Ottiche	Lente
Fascio misurato (°)	16,0
Volt in ingresso	Necessario driver a corrente costante
Classificazione elettrica	III
Grado IP	20
Test filo a caldo (°C)	960
Interno/Esterno	Interno
Applicazione	Soffitto
Montaggio	Incassato
Foro d'incasso (mm)	Ø111
Profondità di montaggio (mm)	110,0
Orientabilità	H 360° V 30°
Distanza dall'oggetto illuminato (m)	0,1
Colore primario & Finitura primaria	Oro, Anodizzata Spazzolata
Peso lordo (g)	225,0
Corrente di azionamento (mA)	350 500
Min. forward voltage (Vf)	11,2 11,2
Max. forward voltage (Vf)	13,2 13,2
Connected load (W)	4,1 6,1
Flusso luminoso per lampade (lm)	197 266
Efficienza (lm/W)	48 44

Livello abbagliamento	0	0
-----------------------	---	---

TM30 & CRI diagram



Light distribution & beam diagram



Accessori Installazione



11624230 Concrete Kit 70 150x150 1x



11624430 Concrete Ring 70 Standard Installation Housing



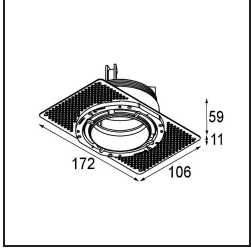
11624030 Installation Housing 140x250x100x210



12292630 Gypsum Fibreboard 150x150



12293630 Plaster Kit Trimless 150x150 - 70 1x



■ **11624730** Ring Recessed Trimless 70 1x

■ Choose a required accessory