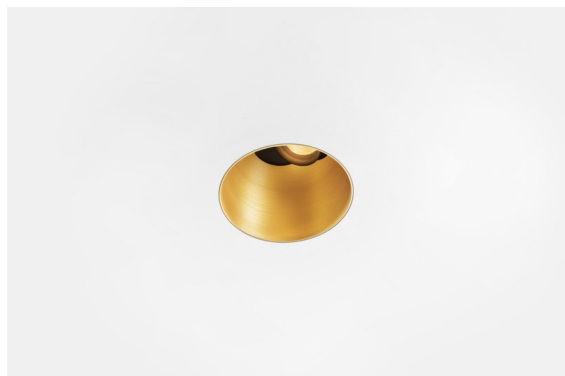
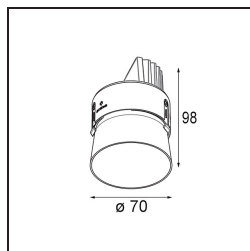


|          |
|----------|
| Date     |
| Customer |
| Project  |
| Type     |

*Thimble Recessed Trimless Adjustable 70 1x LED 2700K Spot DE Gold Brushed Anodised*



Diseño minimalista, curvas sutiles, colores atrevidos, LED y lente de alta calidad. Con su fuente de luz sin brillos de empotrado profundo, el diseño limpio y perfecto de Thimble convierte este accesorio en una opción humilde pero sofisticada para cualquier entorno residencial de lujo o dedicado a la hospitalidad. Este foco downlight arquitectónico versátil y elegante ofrece pureza de forma, alta definición y luz de calidad sin acaparar toda la atención.



### Specifications

|  |   |
|--|---|
| Material                                 | 11623242                                |
| Tipo de fuente de luz                    | LED                                     |
| Tipo de LED                              | CITIZEN CLU7A3                          |
| Tecnología LED                           | COB LED                                 |
| CRI                                      | Min. 90                                 |
| Temperatura del color                    | 2700K                                   |
| Vida Útil                                | L90B10 @50.000 horas                    |
| Lámpara Incluida                         | Sí                                      |
| Número de fuentes de luz                 | 1                                       |
| Código de flujo CIE                      | 100 100 100 100 40                      |
| Binning (SDCM)                           | 2                                       |
| Dirección de la luz                      | Directo                                 |
| Óptica                                   | Lente                                   |
| Ángulo de Apertura medido (°)            | 16,0                                    |
| Voltaje de entrada                       | Driver de corriente constante requerido |
| Clasificación eléctrica                  | III                                     |
| Clasificación del IP                     | 20                                      |
| Clasificación de hilo incandescente (°C) | 960                                     |
| Interio/Exterior                         | Interior                                |
| Aplicación                               | Techo                                   |
| Montaje                                  | Empotrado                               |
| Tamaño de corte (mm)                     | ø111                                    |
| Profundidad de montaje (mm)              | 110,0                                   |
| Ajustabilidad                            | H 360° V 30°                            |
| Distancia al objeto iluminado (m)        | 0,1                                     |
| Color principal & Acabado principal      | Oro, Anodizado cepillado                |
| Peso bruto (g)                           | 225,0                                   |
| Corriente de accionamiento (mA)          | 350      500                            |
| Min. forward voltage (Vf)                | 11,2      11,2                          |
| Max. forward voltage (Vf)                | 13,2      13,2                          |
| Connected load (W)                       | 4,1      6,1                            |
| Flujo luminoso por lámpara (lm)          | 197      266                            |
| Eficacia (lm/W)                          | 48      44                              |

---

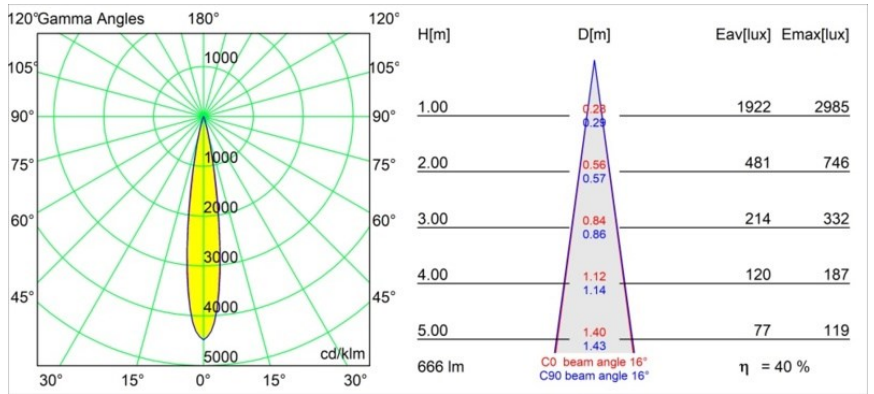
|                              |   |   |
|------------------------------|---|---|
| Índice de<br>deslumbramiento | 0 | 0 |
|------------------------------|---|---|

---

**TM30 & CRI diagram**



**Light distribution & beam diagram**



Diagrams

**Accesorios Instalación**



**11624230** Concrete Kit 70 150x150 1x



**11624430** Concrete Ring 70 Standard Installation Housing



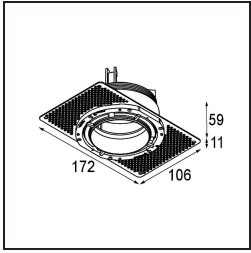
**11624030** Installation Housing 140x250x100x210



**12292630** Gypsum Fibreboard 150x150



**12293630** Plaster Kit Trimless 150x150 - 70 1x



■ **11624730** Ring Recessed Trimless 70 1x

■ Choose a required accessory