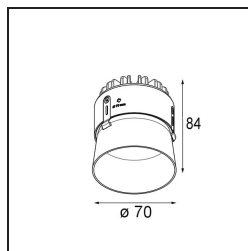
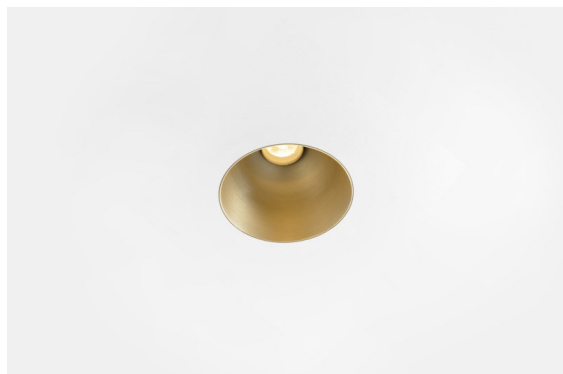


Thimble Recessed Trimless 70 1x IP55 LED 2700K Spot DE Champagne Brushed Anodised

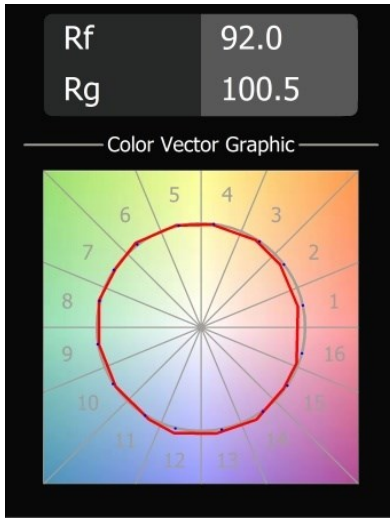


Caractéristiques

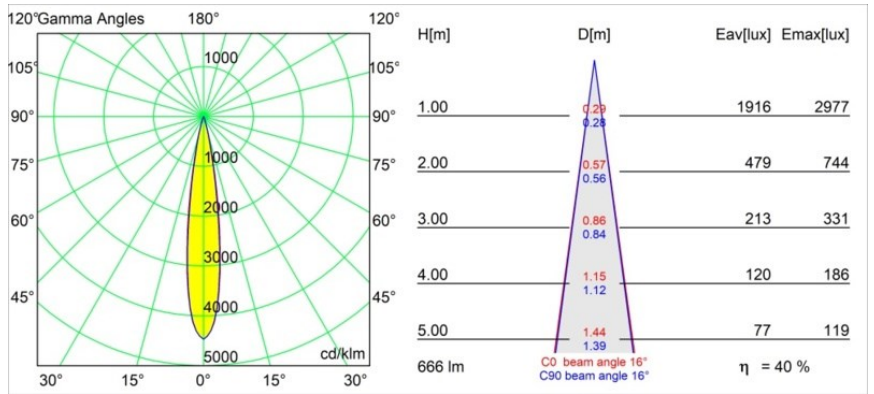
Design minimaliste, courbes subtiles, couleurs évocatrices, lentilles et LED haute qualité. Avec sa source lumineuse encastrée en profondeur et non éblouissante, la conception épurée et homogène de Thimble fait de lui le choix discret mais cependant sophistiqué pour les espaces résidentiels et hôteliers haut de gamme. Cette applique à l'architecture élégante et polyvalente, éclairant vers le bas, diffuse une lumière avec une forme, une définition et une qualité pures sans attirer toute l'attention à elle.

Matériaux	11622241
Type de Source Lumineuse	LED
Type de LED	CITIZEN CLU7A3
Technologie LED	LED COB
CRI	Min. 90
Température de Couleur	2700K
Durée de Vie	L90B10 à 50 000 heures
Ampoule incluse	Oui
Nombre de Sources Lumineuses	1
Code de flux CIE	100 100 100 100 40
Groupe ment (SDCM)	2
Direction de la Lumière	Bas
Optique	Lentille
Faisceau mesuré (°)	16,0
Tension d'Entrée	Driver à Courant Constant Requis
Classe Électrique	III
Indice de protection IP	55
Essai au fil incandescent (°C)	960
Intérieur/extérieur	Intérieur
Application	Plafond
Montage	Encastré
Taille de découpe (mm)	ø111
Profondeur de montage (mm)	110,0
Distance avec l'Objet Éclairé (m)	0,1
Couleur Principale & Finition Principale	Champagne, Anodisé Brossé
Poids brut (g)	215,0
Courant du driver (mA)	350 500
Min. forward voltage (Vf)	11,2 11,2
Max. forward voltage (Vf)	13,2 13,2
Connected load (W)	4,1 6,1
Flux lumineux par lampe (lm)	197 267
Efficacité (lm/W)	48 44
UGR	0 0

TM30 & CRI diagrammes



Distribution de Lumière & Schéma de Faisceau



Accessoires d'Eclairage d'installation



11624230 Concrete Kit 70 150x150 1x



11624430 Concrete Ring 70 Standard Installation Housing



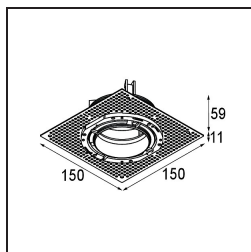
11624030 Installation Housing 140x250x100x210



12292630 Gypsum Fibreboard 150x150



11624730 Ring Recessed Trimless 70 1x



■ **12293630** Plaster Kit Trimless 150x150 - 70 1x

■ Choisir un accessoire requis